



## BLUE HOME

เลขที่ 333/234 หมู่ 11 ซอยกิ่งแก้ว 37 ถนนกิ่งแก้ว ตำบลราชาเทวะ อำเภอบางพลี จังหวัดสมุทรปราการ 10540

โทร. 098-929-9296 และ 092-495-9696

โครงการ ลัดดารมย์วงแหวน รามอินทรา

ลูกค้า คุณxxx

บ้านเลขที่ 999/xx

เบอร์โทรติดต่อ xxxx

เข้าตรวจครั้งที่ 1 วันที่ xxxx

E-mail (ลูกค้า) [xxxx](#)

E-mail (โครงการ) xxxx

E-mail (โครงการ) xxxx

เจ้าหน้าที่โครงการ xxxx

**"BLUE HOME"** เป็นการรวมตัวของทีมงานวิศวกรมืออาชีพที่ผ่านประสบการณ์

ด้านการสร้างบ้านโครงการบ้านจัดสรร และคอนโดมิเนียม ชำนาญทั่วไป

เราเป็นผู้เชี่ยวชาญ บริการในด้านงานก่อสร้าง อาคารพักอาศัย, อาคารสำนักงาน และรับให้คำปรึกษางานก่อสร้าง

ไว้วางใจเลือกเรา **"BLUE HOME"** เป็นตัวแทนของท่านในการตรวจรับมอบบ้าน และอาคารสิ่งปลูกสร้าง



โครงการ ลัดดารมย์ วงแหวน รามอินทรา

บ้านเลขที่ 999/xxx

หน้า 1

ลูกค้า xxxx

ฝ่ายโครงการ xxxx

### แบบแปลน และตำแหน่งของห้อง



แปลนพื้นชั้น 1



แปลนพื้นชั้น 2



# BLUE HOME ENGINEERING & CONSULTANT CO.LTD

เลขที่ 333/234 หมู่ 11 ซอยกิ่งแก้ว 37 ถนนกิ่งแก้ว ตำบลราชาเทวะ อำเภอบางพลี จังหวัดสมุทรปราการ 10540

โทร. 098-929-9296 และ 092-495-9696

โครงการ ลัดดาภิรมย์วงแหวน รามอินทรา

บ้านเลขที่ 999/xxx

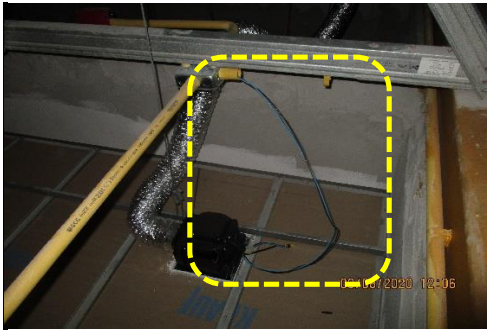
หน้า 2

ลูกค้า คุณxxxx

ฝ่ายโครงการ xxxx

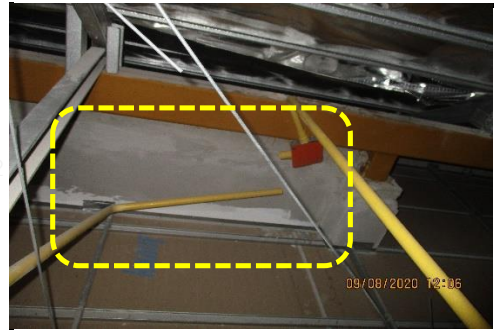
## รายการแก้ไข

Item 001



บริเวณ	บนฝ้าเพดาน
งาน	สายเฟล็กช้อน
รายการ	เดินท่อร้อยสายเฟล็กช้อนสายไฟให้ตลอดความยาวสาย (ตรวจสอบ โดยรอบ)

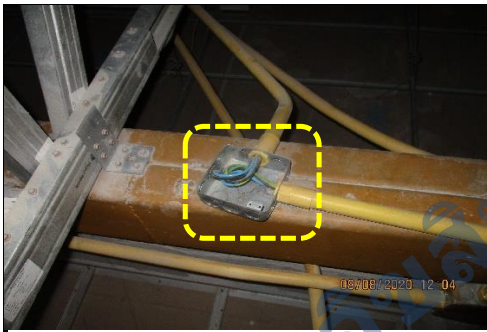
Item 002



บริเวณ	บนฝ้าเพดาน
งาน	ท่อไฟ
รายการ	ตรวจสอบท่อไฟด้านหลังบ้านว่าใช้งานอะไร

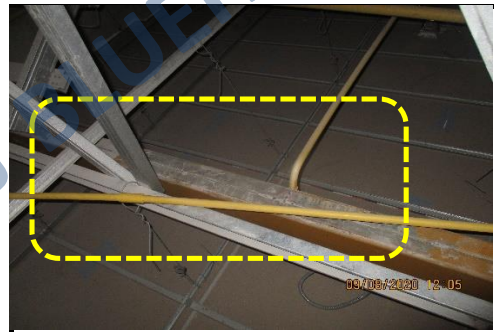
Item 002

Item 003



บริเวณ	บนฝ้าเพดาน
งาน	บล็อกไฟ
รายการ	ติดตั้งฝาปิดบล็อกไฟ (ตรวจสอบ โดยรอบ)

Item 004



บริเวณ	บนฝ้าเพดาน
งาน	โครงเหล็ก
รายการ	เก็บสื้อหลังโครงเหล็กอะเส โดยรอบ

Item 004

Item 005



บริเวณ	บนฝ้าเพดาน
งาน	โครงเหล็ก
รายการ	เก็บสื้อหลังโครงเหล็กอะเส โดยรอบ

Item 006



บริเวณ	ห้องน้ำ 1
งาน	ฝ้าเพดาน
รายการ	เก็บแต่งผิวสีขอบฝ้าเพดาน โดยรอบ

Item 006



# BLUE HOME ENGINEERING & CONSULTANT CO.LTD

เลขที่ 333/234 หมู่ 11 ซอยกิ่งแก้ว 37 ถนนกิ่งแก้ว ตำบลราชาเทวะ อำเภอบางพลี จังหวัดสมุทรปราการ 10540

โทร. 098-929-9296 และ 092-495-9696

โครงการ ลัดดาภิรมย์วงแหวน รามอินทรา

บ้านเลขที่ 999/xxx

หน้า 3

ลูกค้า คุณxxxx

ฝ่ายโครงการ xxxx

## รายการแก้ไข

Item 007



บริเวณ	ห้องน้ำ 1
งาน	ฝ้าเพดาน
รายการ	เก็บแต่งผิวสีฝ้าเพดานกลางห้อง

Item 008



บริเวณ	ห้องน้ำ 1
งาน	ผนัง
รายการ	เก็บแต่งผิวสีผนังปูน โดยรอบ

Item 008

Item 009



บริเวณ	ห้องน้ำ 1
งาน	ผนัง
รายการ	เก็บแต่งผิวสีผนังปูน โดยรอบ

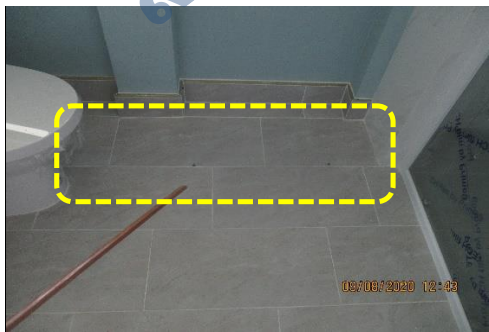
Item 010



บริเวณ	ห้องน้ำ 1
งาน	ประตู
รายการ	เก็บขัดแต่งผิวสีวงกบ และบานประตู โดยรอบ

Item 010

Item 011



บริเวณ	ห้องน้ำ 1
งาน	พื้น
รายการ	ตรวจสอบ และแก้ไขกระเบื้องพื้นที่ ขอบไม่เสมอก โดยรอบ

Item 012



บริเวณ	ห้องน้ำ 1
งาน	ฝักบัว
รายการ	วาล์วฝักบัวติดตั้งไม่แน่น

Item 012





โครงการ	ลัดดาภิรมย์ วงแหวน รามอินทรา	บ้านเลขที่	999/xxx	หน้า 4
ลูกค้า	คุณxxxx	ฝ่ายโครงการ	xxxx	

รายการแก้ไข



Item 013

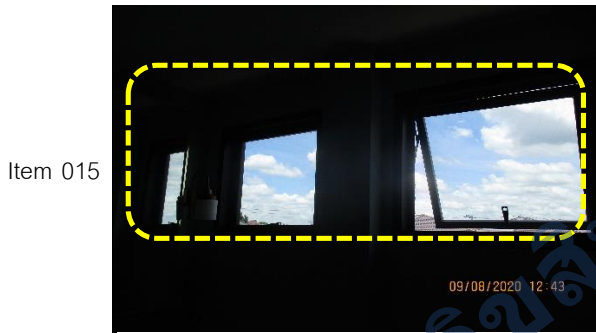
บริเวณ	ห้องน้ำ 1
งาน	ผนัง
รายการ	มุมกระเบื้องผนังด้านส่วนเปียกแตก ป็น



Item 014

บริเวณ	ห้องน้ำ 1
งาน	ฉากอาบน้ำ
รายการ	เก็บจุดซิลิโคนหัวเฟรมฉากอาบน้ำ ทุก จุด

Item 014



Item 015

บริเวณ	ห้องน้ำ 1
งาน	ผนัง
รายการ	เก็บแต่งผิวสีผนังขอบเฟรมหน้าต่าง โดยรอบ



Item 016

บริเวณ	ห้องน้ำ 1
งาน	คิ้วกระเบื้อง
รายการ	แก้ไขคิ้วกระเบื้องผนังนูน และถลอก เสียหาย

Item 016



Item 017

บริเวณ	ห้องน้ำ 1
งาน	ชักโครก
รายการ	ติดตั้งจุกปิดฐานชักโครก



Item 018

บริเวณ	ห้องน้ำ 1
งาน	ที่ใส่กระดาษ
รายการ	ขัดทำความสะอาดที่ใส่กระดาษ

Item 018



โครงการ	ลัดดาารมย์ วังแหวน รามอินทรา	บ้านเลขที่	999/xxx	หน้า 5
ลูกค้า	คุณxxxx	ฝ่ายโครงการ	xxxx	

รายการแก้ไข

Item 019

บริเวณ	ห้องน้ำ 1
งาน	พื้น
รายการ	กรณีประตูแตกเป็น

Item 020

บริเวณ	ห้องน้ำ 1
งาน	พื้น
รายการ	เก็บแต่งซิดิโคนพื้นตัวจบหน้าประตู

Item 021

บริเวณ	ห้องน้ำ 1
งาน	ประตู
รายการ	กันชนประตูติดตั้งไม่แน่น

Item 022

บริเวณ	ห้องน้ำ 2
งาน	ฝ้าเพดาน
รายการ	เก็บแต่งผิวสีขอบฝ้าเพดานบริเวณส่วนเปียก

Item 023

บริเวณ	ห้องน้ำ 2
งาน	ฝ้าเพดาน
รายการ	เก็บแต่งผิวสีฝ้าเพดานกลางห้อง

Item 024

บริเวณ	ห้องน้ำ 2
งาน	ผนัง
รายการ	เก็บแต่งผิวสีผนังปูน โดยรอบ



โครงการ	ลัดดาภิรมย์วงแหวน รามอินทรา	บ้านเลขที่	999/xxx	หน้า 6
ลูกค้า	คุณxxxx	ฝ่ายโครงการ	xxxx	

รายการแก้ไข

Item 025		Item 026		Item 026									
	<table border="1"><tr><td>บริเวณ</td><td>ห้องน้ำ 2</td></tr><tr><td>งาน</td><td>ผนัง</td></tr><tr><td>รายการ</td><td>เก็บแต่งผิวสีผนังปูน โดยรอบ</td></tr></table>		บริเวณ		ห้องน้ำ 2	งาน	ผนัง	รายการ	เก็บแต่งผิวสีผนังปูน โดยรอบ	<table border="1"><tr><td>บริเวณ</td><td>ห้องน้ำ 2</td></tr><tr><td>งาน</td><td>ประตู</td></tr><tr><td>รายการ</td><td>เก็บขัดแต่งผิวสีวงกบ และบานประตู โดยรอบ</td></tr></table>	บริเวณ	ห้องน้ำ 2	งาน
บริเวณ	ห้องน้ำ 2												
งาน	ผนัง												
รายการ	เก็บแต่งผิวสีผนังปูน โดยรอบ												
บริเวณ	ห้องน้ำ 2												
งาน	ประตู												
รายการ	เก็บขัดแต่งผิวสีวงกบ และบานประตู โดยรอบ												
Item 027		Item 028		Item 028									
	<table border="1"><tr><td>บริเวณ</td><td>ห้องน้ำ 2</td></tr><tr><td>งาน</td><td>พื้น</td></tr><tr><td>รายการ</td><td>ตรวจสอบ และแก้ไขกระเบื้องพื้นที่ ขอบไม่เสมอก โดยรอบ</td></tr></table>		บริเวณ		ห้องน้ำ 2	งาน	พื้น	รายการ	ตรวจสอบ และแก้ไขกระเบื้องพื้นที่ ขอบไม่เสมอก โดยรอบ	<table border="1"><tr><td>บริเวณ</td><td>ห้องน้ำ 2</td></tr><tr><td>งาน</td><td>ฉากอาบน้ำ</td></tr><tr><td>รายการ</td><td>เก็บอุดซิลิโคนหัวเฟรมฉากอาบน้ำ ทุก จุด</td></tr></table>	บริเวณ	ห้องน้ำ 2	งาน
บริเวณ	ห้องน้ำ 2												
งาน	พื้น												
รายการ	ตรวจสอบ และแก้ไขกระเบื้องพื้นที่ ขอบไม่เสมอก โดยรอบ												
บริเวณ	ห้องน้ำ 2												
งาน	ฉากอาบน้ำ												
รายการ	เก็บอุดซิลิโคนหัวเฟรมฉากอาบน้ำ ทุก จุด												
Item 029		Item 030		Item 030									
	<table border="1"><tr><td>บริเวณ</td><td>ห้องน้ำ 2</td></tr><tr><td>งาน</td><td>ผนัง</td></tr><tr><td>รายการ</td><td>เก็บแต่งผิวสีผนังขอบเฟรมหน้าต่าง โดยรอบ</td></tr></table>		บริเวณ		ห้องน้ำ 2	งาน	ผนัง	รายการ	เก็บแต่งผิวสีผนังขอบเฟรมหน้าต่าง โดยรอบ	<table border="1"><tr><td>บริเวณ</td><td>ห้องน้ำ 2</td></tr><tr><td>งาน</td><td>คิ้วกระเบื้อง</td></tr><tr><td>รายการ</td><td>แก้ไขคิ้วกระเบื้องผนังปูน และถลอก เสียหาย</td></tr></table>	บริเวณ	ห้องน้ำ 2	งาน
บริเวณ	ห้องน้ำ 2												
งาน	ผนัง												
รายการ	เก็บแต่งผิวสีผนังขอบเฟรมหน้าต่าง โดยรอบ												
บริเวณ	ห้องน้ำ 2												
งาน	คิ้วกระเบื้อง												
รายการ	แก้ไขคิ้วกระเบื้องผนังปูน และถลอก เสียหาย												





โครงการ	ลัดดาภิรมย์ วงแหวน รามอินทรา	บ้านเลขที่	999/xxx	หน้า 7
ลูกค้า	คุณxxxx	ฝ่ายโครงการ	xxxx	

รายการแก้ไข



Item 031

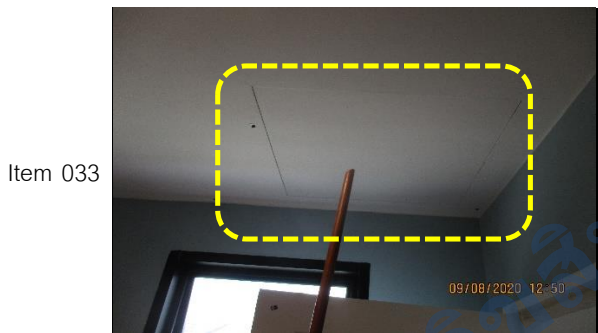
บริเวณ	ห้องน้ำ 2
งาน	ประตู
รายการ	แก้ไขขอบบานประตูล้นวงกบ



Item 032

บริเวณ	ห้องน้ำ 2
งาน	ราวแขวนผ้า
รายการ	ราวแขวนผ้าบุบเสียหาย

Item 032



Item 033

บริเวณ	ห้องน้ำ 2
งาน	ฝ้าเพดาน
รายการ	เก็บแต่งผิวสีฝ้าเพดานเซอร์วิส



Item 034

บริเวณ	ห้องน้ำ 2
งาน	คิ้วกระเบื้อง
รายการ	แก้ไขคิ้วกระเบื้องผนังบุบ และถลอกเสียหาย

Item 034



Item 035

บริเวณ	ห้องน้ำ 3
งาน	ฝ้าเพดาน
รายการ	เก็บแต่งผิวสีขอบฝ้าเพดาน โดยรอบ



Item 036

บริเวณ	ห้องน้ำ 3
งาน	ฝ้าเพดาน
รายการ	เก็บแต่งผิวสีฝ้าเพดานกลางห้อง

Item 036



โครงการ	ลัดดาารมย์ วงแหวน รามอินทรา	บ้านเลขที่	999/xxx	หน้า 8
ลูกค้า	คุณxxxx	ฝ่ายโครงการ	xxxx	

**รายการแก้ไข**

Item 037



บริเวณ	ห้องน้ำ 3
งาน	ผนัง
รายการ	เก็บแต่งผิวสีผนังบริเวณขอบวง กบประตู

Item 038



บริเวณ	ห้องน้ำ 3
งาน	ประตู
รายการ	เก็บขัดแต่งผิวสีวงกบ และบานประตู โดยรอบ

Item 038

Item 039



บริเวณ	ห้องน้ำ 3
งาน	พื้น
รายการ	ตรวจสอบ และแก้ไขกระเบื้องพื้นที่ ขอบไม่เสมอ โดยรอบ

Item 040



บริเวณ	ห้องน้ำ 3
งาน	พื้น
รายการ	ตรวจสอบ และแก้ไขกระเบื้องพื้นที่ขอบ ไม่เสมอ โดยรอบ

Item 040

Item 041



บริเวณ	ห้องน้ำ 3
งาน	พื้น
รายการ	ตรวจสอบ และแก้ไขกระเบื้องพื้นที่ ขอบไม่เสมอ โดยรอบ

Item 042



บริเวณ	ห้องน้ำ 3
งาน	พื้น
รายการ	ตรวจสอบ และแก้ไขกระเบื้องพื้นที่ขอบ ไม่เสมอ โดยรอบ

Item 042



โครงการ	ลัดดาารมย์ วังแหวน รามอินทรา	บ้านเลขที่	999/xxx	หน้า 9
ลูกค้า	คุณxxxx	ฝ่ายโครงการ	xxxx	

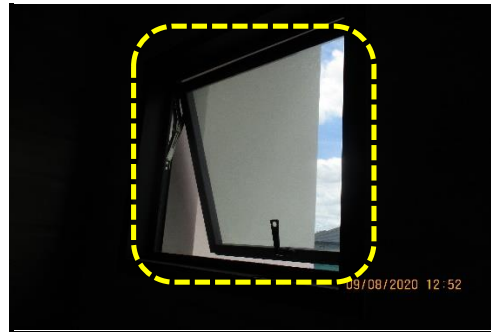
รายการแก้ไข

Item 043



บริเวณ	ห้องน้ำ 3
งาน	ฉาบอบน้ำ
รายการ	เก็บจุดซิติโคนหัวเฟรมฉาบอบน้ำ ทุกชุด

Item 044



บริเวณ	ห้องน้ำ 3
งาน	ผนัง
รายการ	เก็บแต่งผนังขอบเฟรมหน้าต่าง โดยรอบ และแก้ไขแตกบิ่น

Item 044

Item 045



บริเวณ	ห้องน้ำ 3
งาน	ผนัง
รายการ	ยาแนวมุมผนังด้านส่วนเปียก

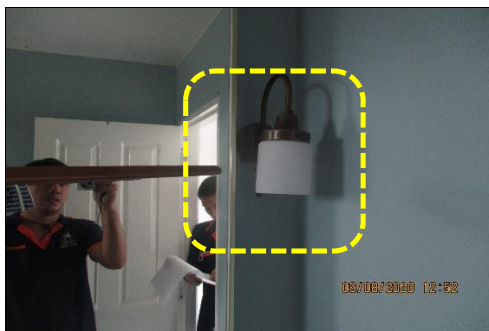
Item 046



บริเวณ	ห้องน้ำ 3
งาน	สายฉีดชำระ
รายการ	สายฉีดชำระน้ำรั่วซึม

Item 046

Item 047



บริเวณ	ห้องน้ำ 3
งาน	ผนัง
รายการ	เก็บแต่งผนังขอบโคมไฟ และทำ ความสะอาดโคมไฟ

Item 048



บริเวณ	ห้องน้ำ 3
งาน	พื้น
รายการ	เก็บแต่งซิติโคนพื้นตัวจบหน้าประตู

Item 048



โครงการ	ลัดดารมย์ วังแหวน รามอินทรา	บ้านเลขที่	999/xxx	หน้า 10
ลูกค้า	คุณxxxx	ฝ่ายโครงการ	xxxx	

รายการแก้ไข

Item 049



บริเวณ	ห้องน้ำ 3
งาน	ประตู่
รายการ	เปลี่ยนกันชนประตู่ที่เก่า

Item 050



บริเวณ	ห้องนอน 1
งาน	ฝ้าเพดาน
รายการ	เก็บแต่งผิวสีขอบฝ้าเพดาน โดยรอบ

Item 050

Item 051



บริเวณ	ห้องนอน 1
งาน	ผนัง
รายการ	เก็บขัดแต่งผิวสีผนังปูนที่ผิวไม่เรียบ และสีต่าง โดยรอบ

Item 052



บริเวณ	ห้องนอน 1
งาน	ผนัง
รายการ	เก็บขัดแต่งผิวสีผนังปูนที่ผิวไม่เรียบ และสีต่าง โดยรอบ

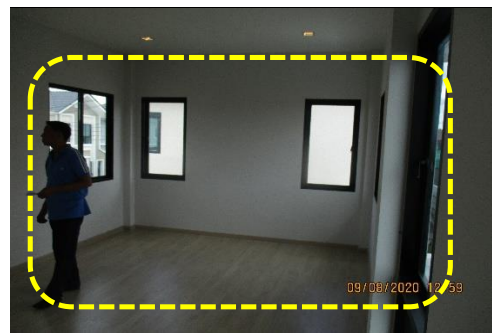
Item 052

Item 053



บริเวณ	ห้องนอน 1
งาน	ผนัง
รายการ	เก็บแต่งผิวสีผนังขอบเฟรมประตู หน้าต่าง ทุกชุด

Item 054



บริเวณ	ห้องนอน 1
งาน	ผนัง
รายการ	เก็บแต่งผิวสีผนังขอบเฟรมประตู หน้าต่าง ทุกชุด

Item 054





# BLUE HOME ENGINEERING & CONSULTANT CO.LTD

เลขที่ 333/234 หมู่ 11 ซอยกิ่งแก้ว 37 ถนนกิ่งแก้ว ตำบลราชาเทวะ อำเภอบางพลี จังหวัดสมุทรปราการ 10540

โทร. 098-929-9296 และ 092-495-9696

โครงการ	ลัดดาภิรมย์ วงแหวน รามอินทรา	บ้านเลขที่	999/xxx	หน้า 11
ลูกค้า	คุณxxxx	ฝ่ายโครงการ	xxxx	

## รายการแก้ไข

Item 055



บริเวณ	ห้องนอน 1
งาน	บัวพื้น
รายการ	บัวพื้นด้านทางเข้าฉิวถลอก

Item 056



บริเวณ	ห้องนอน 1
งาน	กันสาด
รายการ	เก็บแต่งฉิวสี และแก้ไขรอยแตกร้าวกันสาด โดยรอบ

Item 056

Item 057



บริเวณ	ห้องนอน 1
งาน	กันสาด
รายการ	เก็บแต่งฉิวสี และแก้ไขรอยแตกร้าวกันสาด โดยรอบ



บริเวณ	ห้องนอน 1
งาน	ผนัง
รายการ	เก็บแต่งฉิวสีผนังขอบเฟรมหน้าต่างภายนอก ทุกชุด

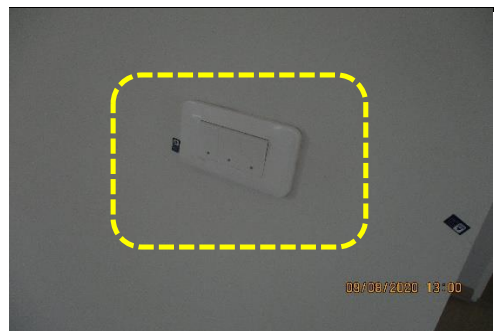
Item 058

Item 059



บริเวณ	ห้องนอน 1
งาน	ประตู
รายการ	เก็บแต่งฉิวสีวงกบ และบานประตู

Item 060



บริเวณ	ห้องนอน 1
งาน	ผนัง
รายการ	เก็บแต่งผนังขอบหน้ากากสวิตช์ ปลั๊กทุกชุด

Item 060





โครงการ	ลัดดารมย์ วังแหวน รามอินทรา	บ้านเลขที่	999/xxx	หน้า 12
ลูกค้า	คุณxxxx	ฝ่ายโครงการ	xxxx	

รายการแก้ไข

Item 061		Item 062		Item 062									
	<table border="1"><tr><td>บริเวณ</td><td>ห้องนอน 1</td></tr><tr><td>งาน</td><td>พื้น</td></tr><tr><td>รายการ</td><td>พื้นตัวจบหน้าประตูติดตั้งไม่แน่น</td></tr></table>		บริเวณ		ห้องนอน 1	งาน	พื้น	รายการ	พื้นตัวจบหน้าประตูติดตั้งไม่แน่น	<table border="1"><tr><td>บริเวณ</td><td>ห้องนอน 1</td></tr><tr><td>งาน</td><td>ประตู</td></tr><tr><td>รายการ</td><td>แก้ไขตีนบานประตูทางเข้าสูงไม่ได้รับ</td></tr></table>	บริเวณ	ห้องนอน 1	งาน
บริเวณ	ห้องนอน 1												
งาน	พื้น												
รายการ	พื้นตัวจบหน้าประตูติดตั้งไม่แน่น												
บริเวณ	ห้องนอน 1												
งาน	ประตู												
รายการ	แก้ไขตีนบานประตูทางเข้าสูงไม่ได้รับ												
Item 063		Item 064		Item 064									
	<table border="1"><tr><td>บริเวณ</td><td>ห้องนอน 1</td></tr><tr><td>งาน</td><td>หน้าต่าง</td></tr><tr><td>รายการ</td><td>ดัดเฟรมหน้าต่างหน้าบ้านเสียงดัง</td></tr></table>		บริเวณ		ห้องนอน 1	งาน	หน้าต่าง	รายการ	ดัดเฟรมหน้าต่างหน้าบ้านเสียงดัง	<table border="1"><tr><td>บริเวณ</td><td>ห้องนอน 1</td></tr><tr><td>งาน</td><td>หน้าต่าง</td></tr><tr><td>รายการ</td><td>เฟรมหน้าต่างด้านข้างบ้านผิดเสียงดัง</td></tr></table>	บริเวณ	ห้องนอน 1	งาน
บริเวณ	ห้องนอน 1												
งาน	หน้าต่าง												
รายการ	ดัดเฟรมหน้าต่างหน้าบ้านเสียงดัง												
บริเวณ	ห้องนอน 1												
งาน	หน้าต่าง												
รายการ	เฟรมหน้าต่างด้านข้างบ้านผิดเสียงดัง												
Item 065		Item 066		Item 066									
	<table border="1"><tr><td>บริเวณ</td><td>ห้องนอน 1</td></tr><tr><td>งาน</td><td>หน้าต่าง</td></tr><tr><td>รายการ</td><td>เฟรมหน้าต่างด้านข้างบ้านผิดเสียงดัง</td></tr></table>		บริเวณ		ห้องนอน 1	งาน	หน้าต่าง	รายการ	เฟรมหน้าต่างด้านข้างบ้านผิดเสียงดัง	<table border="1"><tr><td>บริเวณ</td><td>ห้องนอน 1</td></tr><tr><td>งาน</td><td>หน้าต่าง</td></tr><tr><td>รายการ</td><td>อุปกรณ์หน้าต่างด้านข้างบ้านเบียดเฟรม</td></tr></table>	บริเวณ	ห้องนอน 1	งาน
บริเวณ	ห้องนอน 1												
งาน	หน้าต่าง												
รายการ	เฟรมหน้าต่างด้านข้างบ้านผิดเสียงดัง												
บริเวณ	ห้องนอน 1												
งาน	หน้าต่าง												
รายการ	อุปกรณ์หน้าต่างด้านข้างบ้านเบียดเฟรม												



โครงการ	ลัดดาารมย์ วังแหวน รามอินทรา	บ้านเลขที่	999/xxx	หน้า 13
ลูกค้า	คุณxxxx	ฝ่ายโครงการ	xxxx	

รายการแก้ไข



Item 067

บริเวณ	ห้องนอน 1
งาน	หน้าต่าง
รายการ	ตัวลอคหน้าต่างหลังบ้านลอคใช้งานไม่ได้



Item 068

บริเวณ	ห้องนอน 1
งาน	ปลั๊กไฟ
รายการ	ปลั๊กไฟกลางบ้านติดตั้งเอียง

Item 068



Item 069

บริเวณ	ห้องนอน 1
งาน	โคมไฟ
รายการ	โคมไฟด้านทางเข้าบิดเบี้ยว (ตรวจสอบทุกชุด)



Item 070

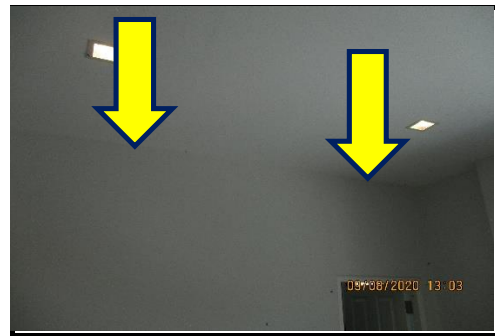
บริเวณ	ห้องนอน 1
งาน	โคมไฟ
รายการ	โคมไฟด้านทางเข้าบิดเบี้ยว (ตรวจสอบทุกชุด)

Item 070



Item 071

บริเวณ	ห้องนอน 1
งาน	หน้ากาก
รายการ	ติดตั้งหน้ากากอุปกรณ์ให้ครบ



Item 072

บริเวณ	ห้องนอน 2
งาน	ผ้าเพดาน
รายการ	เก็บแต่งผิวสีขอบผ้าเพดาน โดยรอบ

Item 072



โครงการ	ลัดดาภิรมย์ วังแหวน รามอินทรา	บ้านเลขที่	999/xxx	หน้า 14
ลูกค้า	คุณxxxx	ฝ่ายโครงการ	xxxx	

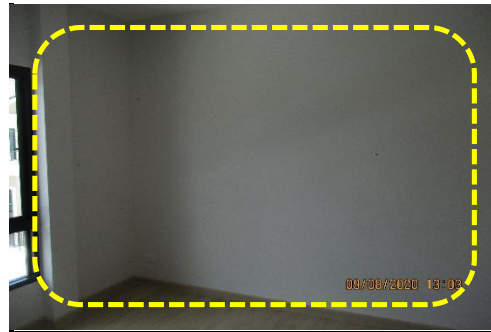
รายการแก้ไข

Item 073



บริเวณ	ห้องนอน 2
งาน	ผนัง
รายการ	เก็บขัดแต่งผิวสีผนังปูนที่ผิวไม่เรียบ และสีต่าง โดยรอบ

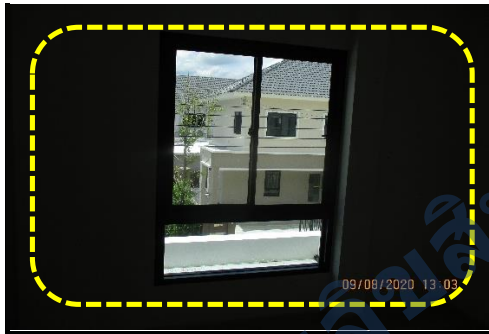
Item 074



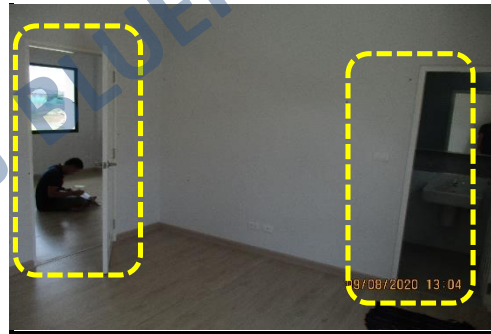
บริเวณ	ห้องนอน 2
งาน	ผนัง
รายการ	เก็บขัดแต่งผิวสีผนังปูนที่ผิวไม่เรียบ และสีต่าง โดยรอบ

Item 074

Item 075



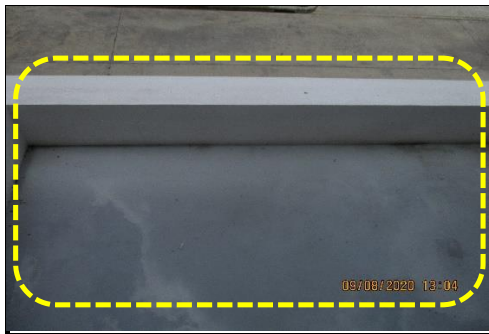
บริเวณ	ห้องนอน 2
งาน	ผนัง
รายการ	เก็บแต่งผิวสีผนังขอบเฟรมประตู หน้าต่าง ทุกชุด



บริเวณ	ห้องนอน 2
งาน	ผนัง
รายการ	เก็บแต่งผิวสีผนังขอบเฟรมประตู หน้าต่าง ทุกชุด

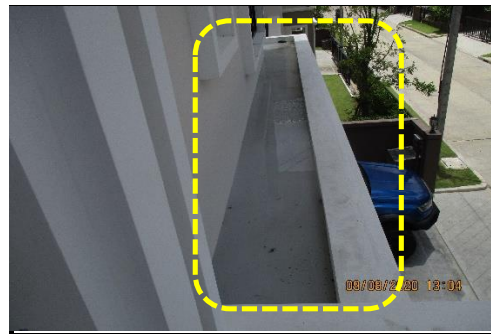
Item 076

Item 077



บริเวณ	ห้องนอน 2
งาน	กันสาด
รายการ	เก็บแต่งผิวสี และแก้ไขรอยแตกร้าว กันสาด โดยรอบ

Item 078



บริเวณ	ห้องนอน 2
งาน	กันสาด
รายการ	เก็บแต่งผิวสี และแก้ไขรอยแตกร้าวกัน สาด โดยรอบ

Item 078



โครงการ	ลัดดารมย์ วังแหวน รามอินทรา	บ้านเลขที่	999/xxx	หน้า 15
ลูกค้า	คุณxxxx	ฝ่ายโครงการ	xxxx	

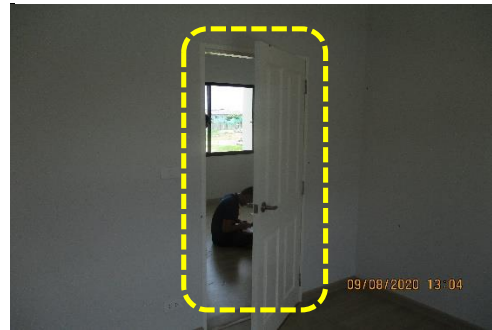
รายการแก้ไข

Item 079



บริเวณ	ห้องนอน 2
งาน	ผนัง
รายการ	เก็บแต่งผิวสีผนังขอบเฟรมหน้าต่าง ภายนอก ทุกชุด

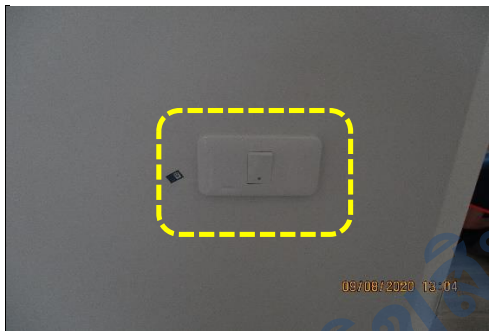
Item 080



บริเวณ	ห้องนอน 2
งาน	ประตู
รายการ	เก็บแต่งผิวสีวงกบ และบานประตู

Item 080

Item 081



บริเวณ	ห้องนอน 2
งาน	ผนัง
รายการ	เก็บแต่งผนังขอบหน้าากสวิทช์ ปลั๊ก ทุกชุด

Item 082



บริเวณ	ห้องนอน 2
งาน	ฝ้าเพดาน
รายการ	เก็บแต่งผิวสีรอยต่อฝ้าเพดานกลางห้อง

Item 082

Item 083



บริเวณ	ห้องนอน 2
งาน	โคมไฟ
รายการ	โคมไฟด้านทางเข้าบิตเบียร์ และ ไม่ได้แนว (ตรวจสอบ ทุกชุด)

Item 084



บริเวณ	ห้องนอน 3
งาน	ฝ้าเพดาน
รายการ	เก็บแต่งผิวสีขอบฝ้าเพดาน โดยรอบ

Item 084





โครงการ	ลัดดารมย์ วังแหวน รามอินทรา	บ้านเลขที่	999/xxx	หน้า 16
ลูกค้า	คุณxxxx	ฝ่ายโครงการ	xxxx	

รายการแก้ไข

Item 085



บริเวณ	ห้องนอน 3
งาน	ผนัง
รายการ	เก็บขีดแตงผิวสีผนังปูนที่ผิวไม่เรียบ และสีต่าง โดยรอบ

Item 086



บริเวณ	ห้องนอน 3
งาน	ผนัง
รายการ	เก็บขีดแตงผิวสีผนังปูนที่ผิวไม่เรียบ และสีต่าง โดยรอบ

Item 086

Item 087



บริเวณ	ห้องนอน 3
งาน	ผนัง
รายการ	เก็บแตงผิวสีผนังขอบเฟรมประตู หน้าต่าง ทุกชุด

Item 088



บริเวณ	ห้องนอน 3
งาน	ผนัง
รายการ	เก็บแตงผิวสีผนังขอบเฟรมประตู หน้าต่าง ทุกชุด

Item 088

Item 089



บริเวณ	ห้องนอน 3
งาน	กันสาด
รายการ	เก็บแตงผิวสี และแก้ไขรอยแตกร้าว กันสาด โดยรอบ

Item 090



บริเวณ	ห้องนอน 3
งาน	ผนัง
รายการ	เก็บแตงผิวสีผนังขอบเฟรมหน้าต่าง ภายนอก ทุกชุด

Item 090



# BLUE HOME ENGINEERING & CONSULTANT CO.LTD

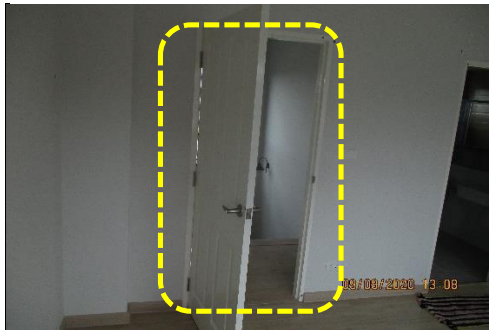
เลขที่ 333/234 หมู่ 11 ซอยกิ่งแก้ว 37 ถนนกิ่งแก้ว ตำบลราชาเทวะ อำเภอบางพลี จังหวัดสมุทรปราการ 10540

โทร. 098-929-9296 และ 092-495-9696

โครงการ	ลัดดารมย์ วงแหวน รามอินทรา	บ้านเลขที่	999/xxx	หน้า 17
ลูกค้า	คุณxxxx	ฝ่ายโครงการ	xxxx	

## รายการแก้ไข

Item 091



บริเวณ	ห้องนอน 3
งาน	ประตู
รายการ	เก็บแต่งผิวสีวงกบ และบานประตู

Item 092



บริเวณ	ห้องนอน 3
งาน	สวิตซ์ไฟ
รายการ	ตัวกดสวิตซ์ไฟห้องน้ำฝืด

Item 092

Item 093



บริเวณ	ห้องนอน 3
งาน	โคมไฟ
รายการ	โคมไฟด้านทางเข้าบิดเบี้ยว

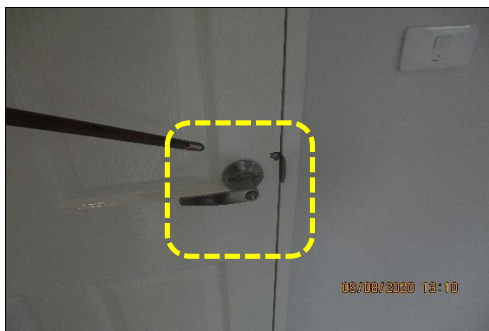
Item 094



บริเวณ	ห้องนอน 3
งาน	หน้าต่าง
รายการ	เฟรมหน้าต่างด้านหน้าบ้านมีรอยขีดข่วน

Item 094

Item 095



บริเวณ	ห้องนอน 3
งาน	ประตู
รายการ	แก้ไขรอยขีดข่วนลูกบิดประตูทางเข้า

Item 096



บริเวณ	ห้องนอน 3
งาน	ประตู
รายการ	ขอบบานประตูทางเข้าล้นวงกบ

Item 096



โครงการ	ลัดดาภิรมย์ วงแหวน รามอินทรา	บ้านเลขที่	999/xxx	หน้า 18
ลูกค้า	คุณxxxx	ฝ่ายโครงการ	xxxx	

รายการแก้ไข

Item 097



บริเวณ	พักผ่อน
งาน	ฝ้าเพดาน
รายการ	เก็บแต่งผิวสีขอบฝ้าเพดาน โดยรอบ

Item 098



บริเวณ	พักผ่อน
งาน	ผนัง
รายการ	เก็บขัดแต่งผิวสีผนังปูนที่ผิวไม่เรียบ และสีต่าง โดยรอบ

Item 098

Item 099



บริเวณ	พักผ่อน
งาน	ผนัง
รายการ	เก็บขัดแต่งผิวสีผนังปูนที่ผิวไม่เรียบ และสีต่าง โดยรอบ

Item 100



บริเวณ	พักผ่อน
งาน	ผนัง
รายการ	เก็บแต่งผิวสีผนังขอบเฟรมประตู หน้าต่าง ทุกชุด

Item 100

Item 101



บริเวณ	พักผ่อน
งาน	ผนัง
รายการ	เก็บแต่งผิวสีผนังขอบเฟรมประตู หน้าต่าง ทุกชุด

Item 102



บริเวณ	พักผ่อน
งาน	ผนัง
รายการ	เก็บแต่งผิวสีผนังขอบเฟรมประตู หน้าต่าง ทุกชุด

Item 102



# BLUE HOME ENGINEERING & CONSULTANT CO.LTD

เลขที่ 333/234 หมู่ 11 ซอยกิ่งแก้ว 37 ถนนกิ่งแก้ว ตำบลราชาเทวะ อำเภอบางพลี จังหวัดสมุทรปราการ 10540

โทร. 098-929-9296 และ 092-495-9696

โครงการ	ลัดดากรมัย วังแหวน รามอินทรา	บ้านเลขที่	999/xxx	หน้า 19
ลูกค้า	คุณxxxx	ฝ่ายโครงการ	xxxx	

## รายการแก้ไข

Item 103



บริเวณ	พักผ่อน
งาน	กันสาด
รายการ	เก็บแต่งผิวสี และแก้ไขรอยแตกกร้าว กันสาด โดยรอบ

Item 104



บริเวณ	พักผ่อน
งาน	กันสาด
รายการ	เก็บแต่งผิวสีผนังขอบเฟรมหน้าต่าง ภายนอก ทุกชุด

Item 104

Item 105



บริเวณ	พักผ่อน
งาน	หน้าต่าง
รายการ	เฟรมหน้าต่างหลังบ้านมีรอยขีดข่วน

Item 106



บริเวณ	พักผ่อน
งาน	หน้าต่าง
รายการ	แก้ไขหน้าต่างด้านหลังบ้านบานขอบ

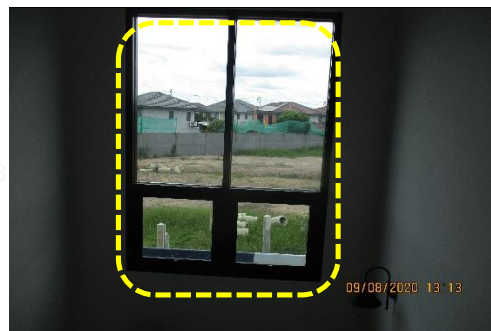
Item 106

Item 107



บริเวณ	บันได
งาน	ผนัง
รายการ	เก็บขัดแต่งผิวสีผนังปูนที่ผิวไม่เรียบ และสีต่าง โดยรอบ

Item 108



บริเวณ	บันได
งาน	หน้าต่าง
รายการ	แก้ไขรอยขีดข่วนเฟรมหน้าต่าง

Item 108





โครงการ	ลัดดาารมย์ วงแหวน รามอินทรา	บ้านเลขที่	999/xxx	หน้า 20
ลูกค้า	คุณxxxx	ฝ่ายโครงการ	xxxx	

**รายการแก้ไข**

Item 109



บริเวณ	บันได
งาน	ราวกันตก
รายการ	เก็บแต่งผิวสีชุดไม้ราวกันตกโดยรอบ

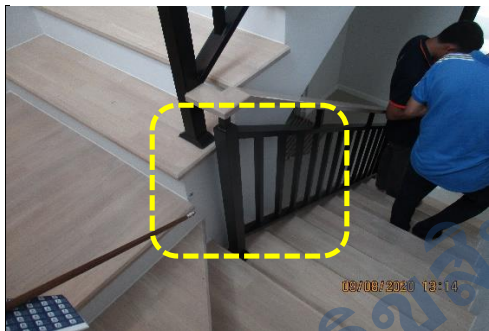
Item 110



บริเวณ	บันได
งาน	น้ำรั่วซึม
รายการ	ตรวจสอบ และแก้ไขน้ำรั่วซึมผนังขอบเฟรมหน้าต่าง

Item 110

Item 111



บริเวณ	บันได
งาน	ผนัง
รายการ	เก็บแต่งผิวสีผนังปูนด้านชานพักบันได

Item 112



บริเวณ	บันได
งาน	ราวกันตก
รายการ	เก็บขัดแต่งผิวสีเหล็กราวกันตก

Item 112

Item 113



บริเวณ	บันได
งาน	ผนัง
รายการ	ผนัง และมุมหน้าต่างลงบันไดปิดเบียร์

Item 114



บริเวณ	บันได
งาน	บันได
รายการ	เก็บแต่งผิวสีจุกไม้บันไดด้านบนสุด

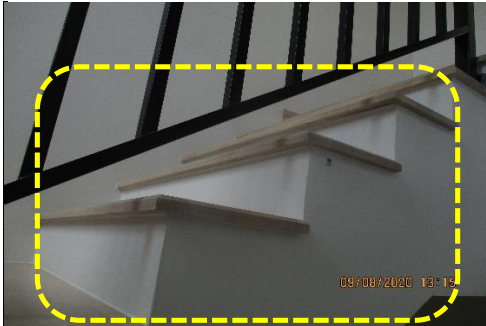
Item 114



โครงการ	ลัดดาภิรมย์ วังแหวน รามอินทรา	บ้านเลขที่	999/xxx	หน้า 21
ลูกค้า	คุณxxxx	ฝ่ายโครงการ	xxxx	

รายการแก้ไข

Item 115



09/08/2020 13:14

บริเวณ	บันได
งาน	บันได
รายการ	เก็บแต่งผิวสีผนังลูกตั้งขอบมุม บันได ทุกชุด

Item 116



09/08/2020 13:15

บริเวณ	บันได
งาน	โคมไฟ
รายการ	โคมไฟด้านทางลงบันไดไม่แนบฝ้า เพดาน

Item 117



09/08/2020 13:15

บริเวณ	บันได
งาน	บันได
รายการ	เก็บแต่งผิวสีขอบพื้นไม้ได้ราวกันตก ชั้น 2


Item 118



09/08/2020 13:45

บริเวณ	ห้องน้ำ 4
งาน	ฝ้าเพดาน
รายการ	เก็บแต่งผิวสีขอบฝ้าเพดาน โดยรอบ

Item 119



09/08/2020 13:47

บริเวณ	ห้องน้ำ 4
งาน	ฝ้าเพดาน
รายการ	เก็บแต่งผิวสีฝ้าเพดานกลางห้อง และแก้ไขโคมไฟปิดเบี้ยว

Item 120



09/08/2020 13:47

บริเวณ	ห้องน้ำ 4
งาน	ผนัง
รายการ	เก็บแต่งผิวสีผนังปูน โดยรอบ



# BLUE HOME ENGINEERING & CONSULTANT CO.LTD

เลขที่ 333/234 หมู่ 11 ซอยกิ่งแก้ว 37 ถนนกิ่งแก้ว ตำบลราชาเทวะ อำเภอบางพลี จังหวัดสมุทรปราการ 10540

โทร. 098-929-9296 และ 092-495-9696

โครงการ	ลัดดารมย์ วงแหวน รามอินทรา	บ้านเลขที่	999/xxx	หน้า 22
ลูกค้า	คุณxxxx	ฝ่ายโครงการ	xxxx	

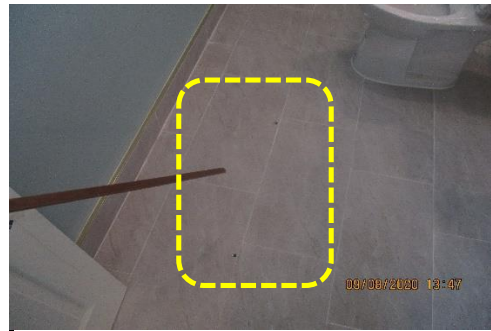
## รายการแก้ไข

Item 121



บริเวณ	ห้องน้ำ 4
งาน	ประตู
รายการ	เก็บขัดแต่งผิวสีวงกบ และบานประตู โดยรอบ

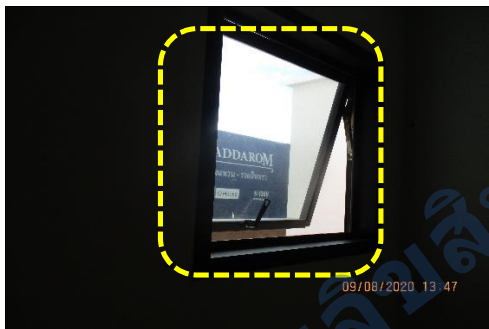
Item 122



บริเวณ	ห้องน้ำ 4
งาน	พื้น
รายการ	ตรวจสอบ และแก้ไขกระเบื้องพื้นที่ขอบ ไม่เสมอ โดยรอบ

Item 122

Item 123



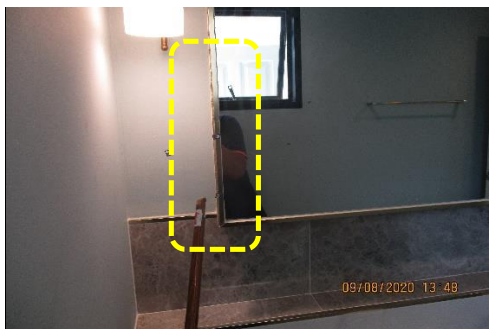
บริเวณ	ห้องน้ำ 4
งาน	ผนัง
รายการ	เก็บแต่งผิวสีผนังขอบเฟรมหน้าต่าง โดยรอบ



บริเวณ	ห้องน้ำ 4
งาน	ที่ใส่กระดาษ
รายการ	ขัดทำความสะอาดที่ใส่กระดาษ

Item 124

Item 125



บริเวณ	ห้องน้ำ 4
งาน	แผ่นไม้
รายการ	แก้ไขการติดตั้งแผ่นไม้หลังกระจกเงา

Item 126



บริเวณ	ห้องน้ำ 4
งาน	ประตู
รายการ	แก้ไขขอบบานประตูเบียดวงกบ

Item 126





โครงการ	ลัดดารมย์ วังแหวน รามอินทรา	บ้านเลขที่	999/xxx	หน้า 23
ลูกค้า	คุณxxxx	ฝ่ายโครงการ	xxxx	

รายการแก้ไข

Item 127



บริเวณ	ห้องน้ำ 4
งาน	ผนัง
รายการ	ทำความสะอาดกระเบื้องผนัง โดยรอบ

Item 128



บริเวณ	ห้องน้ำ 5
งาน	ฝ้าเพดาน
รายการ	เก็บแต่งผิวสีขอบฝ้าเพดาน โดยรอบ

Item 128

Item 129



บริเวณ	ห้องน้ำ 5
งาน	ฝ้าเพดาน
รายการ	เก็บแต่งผิวสีฝ้าเพดานกลางห้อง

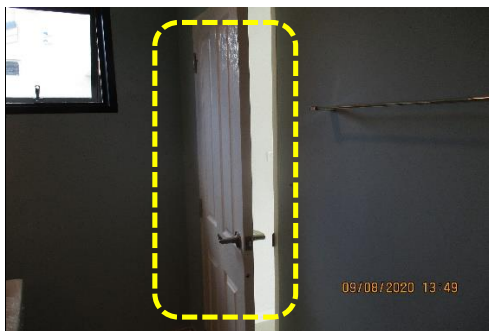
Item 130



บริเวณ	ห้องน้ำ 5
งาน	ผนัง
รายการ	เก็บแต่งผิวสีผนังปูน โดยรอบ

Item 130

Item 131



บริเวณ	ห้องน้ำ 5
งาน	ประตู
รายการ	เก็บขัดแต่งผิวสีบานประตู

Item 132



บริเวณ	ห้องน้ำ 5
งาน	พื้น
รายการ	ตรวจสอบ และแก้ไขกระเบื้องพื้นที่ขอบ ไม่เสมอ โดยรอบ

Item 132



โครงการ	ลัดดารมย์ วงแหวน รามอินทรา	บ้านเลขที่	999/xxx	หน้า 24
ลูกค้า	คุณxxxx	ฝ่ายโครงการ	xxxx	

รายการแก้ไข

Item 133



บริเวณ	ห้องน้ำ 5
งาน	คิ้วกระเบื้อง
รายการ	แก้ไขคิ้วกระเบื้องผนังบุบ และถลอกเสียหาย

Item 134



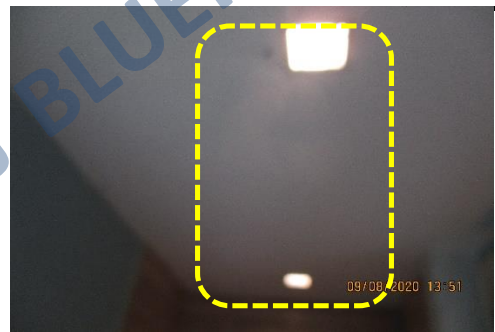
บริเวณ	ห้องน้ำ 5
งาน	คิ้วกระเบื้อง
รายการ	แก้ไขคิ้วกระเบื้องผนังบุบ และถลอกเสียหาย

Item 134

Item 135



บริเวณ	ห้องน้ำ 5
งาน	คิ้วกระเบื้อง
รายการ	คิ้วกระเบื้องผนังขอบไม่เสมอกะเบื้อง



บริเวณ	ห้องน้ำ 5
งาน	โคมไฟ
รายการ	ตรวจสอบ และแก้ไขโคมไฟปิดเบี้ยว

Item 136

Item 137



บริเวณ	ห้องน้ำ 5
งาน	ราวกันตก
รายการ	แก้ไขราวแขวนผ้าติดตั้งไม่แน่น

Item 138



บริเวณ	ห้องน้ำ 5
งาน	พื้น
รายการ	ทำความสะอาดกระเบื้องพื้นฐานชักโครก

Item 138



# BLUE HOME ENGINEERING & CONSULTANT CO.LTD

เลขที่ 333/234 หมู่ 11 ซอยกิ่งแก้ว 37 ถนนกิ่งแก้ว ตำบลราชาเทวะ อำเภอบางพลี จังหวัดสมุทรปราการ 10540

โทร. 098-929-9296 และ 092-495-9696

โครงการ	ลัดดากรมัย วังแหวน รามอินทรา	บ้านเลขที่	999/xxx	หน้า 25
ลูกค้า	คุณxxxx	ฝ่ายโครงการ	xxxx	

## รายการแก้ไข

Item 139



บริเวณ	ห้องน้ำ 5
งาน	ผนัง
รายการ	เก็บแต่งยาแนวหลังชักโครก

Item 140



บริเวณ	ห้องเนกประสงค์
งาน	ฝ้าเพดาน
รายการ	เก็บแต่งผิวสีขอบฝ้าเพดาน โดยรอบ

Item 140

Item 141



บริเวณ	ห้องเนกประสงค์
งาน	ผนัง
รายการ	เก็บขัดแต่งผิวสีผนังปูนที่ผิวไม่เรียบ และสีต่าง โดยรอบ

Item 142



บริเวณ	ห้องเนกประสงค์
งาน	ผนัง
รายการ	เก็บแต่งผิวสีผนังขอบเฟรมประตู หน้าต่าง ทุกชุด

Item 142

Item 143



บริเวณ	ห้องเนกประสงค์
งาน	ผนัง
รายการ	เก็บแต่งผิวสีผนังขอบเฟรมประตู หน้าต่าง ทุกชุด

Item 144



บริเวณ	ห้องเนกประสงค์
งาน	ผนัง
รายการ	เก็บแต่งผนังขอบหน้าฉากสวิตช์ ปลั๊ก ทุกชุด

Item 144



โครงการ	ลัดดาภิรมย์ วงแหวน รามอินทรา	บ้านเลขที่	999/xxx	หน้า 26
ลูกค้า	คุณxxxx	ฝ่ายโครงการ	xxxx	

## รายการแก้ไข

Item 145



บริเวณ	ห้องอเนกประสงค์
งาน	ประตู
รายการ	เฟรมประตูทางเข้าบ้านขอบ

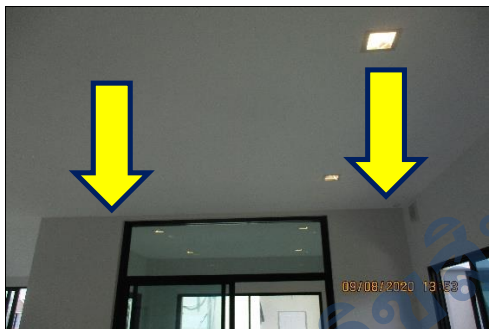
Item 146



บริเวณ	รับแขก + ทานอาหาร
งาน	ฝ้าเพดาน
รายการ	เก็บแต่งผิวสีขอบฝ้าเพดาน โดยรอบ

Item 146

Item 147



บริเวณ	รับแขก + ทานอาหาร
งาน	ฝ้าเพดาน
รายการ	เก็บแต่งผิวสีขอบฝ้าเพดาน โดยรอบ

Item 148



บริเวณ	รับแขก + ทานอาหาร
งาน	ฝ้าเพดาน
รายการ	เก็บแต่งผิวสีฝ้าเพดานกลางห้อง

Item 148

Item 149



บริเวณ	รับแขก + ทานอาหาร
งาน	ผนัง
รายการ	เก็บขัดแต่งผิวสีผนังปูนที่ผิวไม่เรียบ และสีต่าง โดยรอบ

Item 150



บริเวณ	รับแขก + ทานอาหาร
งาน	ผนัง
รายการ	เก็บขัดแต่งผิวสีผนังปูนที่ผิวไม่เรียบ และสีต่าง โดยรอบ

Item 150





# BLUE HOME ENGINEERING & CONSULTANT CO.LTD

เลขที่ 333/234 หมู่ 11 ซอยกิ่งแก้ว 37 ถนนกิ่งแก้ว ตำบลราชาเทวะ อำเภอบางพลี จังหวัดสมุทรปราการ 10540

โทร. 098-929-9296 และ 092-495-9696

โครงการ	ลัดดารมย์ วงแหวน รามอินทรา	บ้านเลขที่	999/xxx	หน้า 27
ลูกค้า	คุณxxxx	ฝ่ายโครงการ	xxxx	

## รายการแก้ไข

Item 151



บริเวณ	รับแขก + ทานอาหาร
งาน	ผนัง
รายการ	เก็บขัดแต่งผิวสีผนังปูนที่ผิวไม่เรียบ และสีต่าง โดยรอบ

Item 152



บริเวณ	รับแขก + ทานอาหาร
งาน	ผนัง
รายการ	เก็บแต่งผิวสีผนังขอบเฟรมประตู หน้าต่าง ทุกชุด

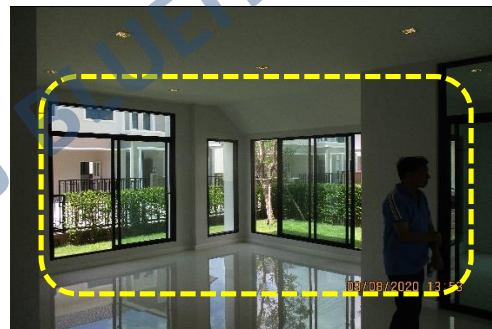
Item 152

Item 153



บริเวณ	รับแขก + ทานอาหาร
งาน	ผนัง
รายการ	เก็บแต่งผิวสีผนังขอบเฟรมประตู หน้าต่าง ทุกชุด

Item 154



บริเวณ	รับแขก + ทานอาหาร
งาน	ผนัง
รายการ	เก็บแต่งผิวสีผนังขอบเฟรมประตู หน้าต่าง ทุกชุด

Item 154

Item 155



บริเวณ	รับแขก + ทานอาหาร
งาน	ผนัง
รายการ	เก็บแต่งผิวสีผนังขอบเฟรมประตู หน้าต่าง ทุกชุด

Item 156



บริเวณ	รับแขก + ทานอาหาร
งาน	หน้าต่าง
รายการ	เฟรมหน้าต่างหน้าบ้านสีดลอก

Item 156





# BLUE HOME ENGINEERING & CONSULTANT CO.LTD

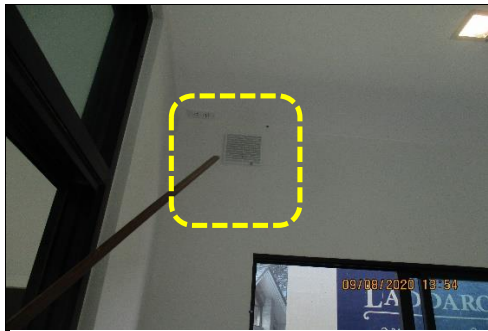
เลขที่ 333/234 หมู่ 11 ซอยกิ่งแก้ว 37 ถนนกิ่งแก้ว ตำบลราชาเทวะ อำเภอบางพลี จังหวัดสมุทรปราการ 10540

โทร. 098-929-9296 และ 092-495-9696

โครงการ	ลัดดากรมัย วังแหวน รามอินทรา	บ้านเลขที่	999/xxx	หน้า 28
ลูกค้า	คุณxxxx	ฝ่ายโครงการ	xxxx	

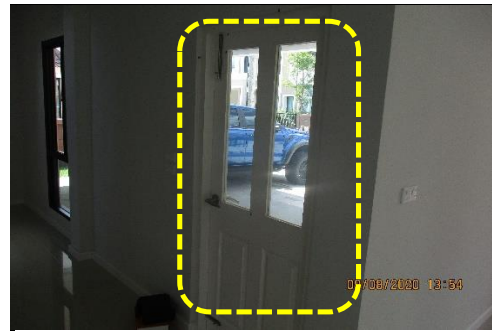
## รายการแก้ไข

Item 157



บริเวณ	รับแขก + ทานอาหาร
งาน	ผนัง
รายการ	เก็บแต่งผนังขอบกิวัดักแมลง

Item 158



บริเวณ	รับแขก + ทานอาหาร
งาน	ประตู
รายการ	เก็บขีดแต่งผิวสีวงกบ-บานประตู และ แก้ไขกลอนประตูมีรอยถลอก

Item 158

Item 159



บริเวณ	รับแขก + ทานอาหาร
งาน	ประตู
รายการ	เก็บขีดแต่งผิวสีวงกบ และบานประตู โดยรวม

Item 160



บริเวณ	รับแขก + ทานอาหาร
งาน	ประตู
รายการ	ปรับแก้ไขการใช้งานตัวล็อคประตูเฉลี่ย ทุกชุด

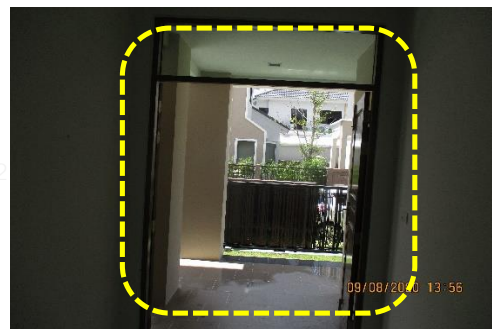
Item 160

Item 161



บริเวณ	รับแขก + ทานอาหาร
งาน	ช่องแสง
รายการ	เก็บขีดแต่งขอบช่องแสงประตูทางเข้า

Item 162



บริเวณ	รับแขก + ทานอาหาร
งาน	ประตู
รายการ	ทำความสะอาดอุปกรณ์ประตูทางเข้า ทุกชุด

Item 162



# BLUE HOME ENGINEERING & CONSULTANT CO.LTD

เลขที่ 333/234 หมู่ 11 ซอยกิ่งแก้ว 37 ถนนกิ่งแก้ว ตำบลราชาเทวะ อำเภอบางพลี จังหวัดสมุทรปราการ 10540

โทร. 098-929-9296 และ 092-495-9696

โครงการ	ลัดดาารมย์ วงแหวน รามอินทรา	บ้านเลขที่	999/xxx	หน้า 29
ลูกค้า	คุณxxxx	ฝ่ายโครงการ	xxxx	

## รายการแก้ไข

Item 163



บริเวณ	รับแขก + ทานอาหาร
งาน	โคมไฟ
รายการ	ตรวจสอบ และแก้ไขโคมไฟปิดเบี้ยว ไม่ได้แนว ทุกชุด

Item 164



บริเวณ	รับแขก + ทานอาหาร
งาน	โคมไฟ
รายการ	ตรวจสอบ และแก้ไขโคมไฟปิดเบี้ยว ไม่ได้แนว ทุกชุด

Item 164

Item 165



บริเวณ	รับแขก + ทานอาหาร
งาน	หน้าต่าง
รายการ	รางหน้าต่างด้านโรงจอดรถถอดออก

Item 166



บริเวณ	รับแขก + ทานอาหาร
งาน	พื้น
รายการ	กระเบื้องพื้นหน้าห้องครัวมีรอยขีดข่วน

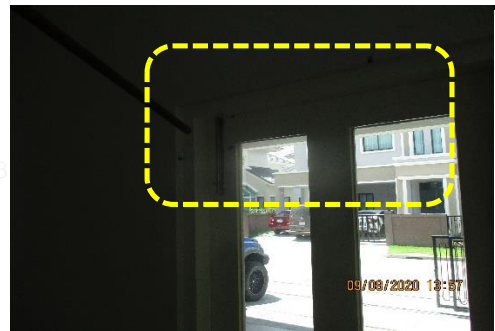
Item 166

Item 167



บริเวณ	รับแขก + ทานอาหาร
งาน	ประตู
รายการ	ทำความสะอาดลูกบิดประตูโรงจอดรถ

Item 168



บริเวณ	รับแขก + ทานอาหาร
งาน	ประตู
รายการ	ขอบบานประตูโรงจอดรถบานเบียด

Item 168



# BLUE HOME ENGINEERING & CONSULTANT CO.LTD

เลขที่ 333/234 หมู่ 11 ซอยกิ่งแก้ว 37 ถนนกิ่งแก้ว ตำบลราชาเทวะ อำเภอบางพลี จังหวัดสมุทรปราการ 10540

โทร. 098-929-9296 และ 092-495-9696

โครงการ	ลัดดากรมัย วังแหวน รามอินทรา	บ้านเลขที่	999/xxx	หน้า 30
ลูกค้า	คุณxxxx	ฝ่ายโครงการ	xxxx	

## รายการแก้ไข

Item 169



บริเวณ	รับแขก + ทานอาหาร
งาน	พิน
รายการ	แก้ไขกระเบื้องพื้นกลางห้องขอบไม่ เสมอ (เทียบสีก่อนเปลี่ยน)

Item 170



บริเวณ	ห้องเก็บของ
งาน	ประตู
รายการ	เก็บขัดแต่งผิวสีฉาบ และบานประตู โดยรอบ

Item 170

Item 171



บริเวณ	ห้องเก็บของ
งาน	ผนัง
รายการ	เก็บขัดแต่งผิวสีผนังปูนภายในห้อง เก็บของ โดยรอบ

Item 172



บริเวณ	ห้องเก็บของ
งาน	พิน
รายการ	กระเบื้องพื้นหน้าทางเข้ามีรอยขีดข่วน

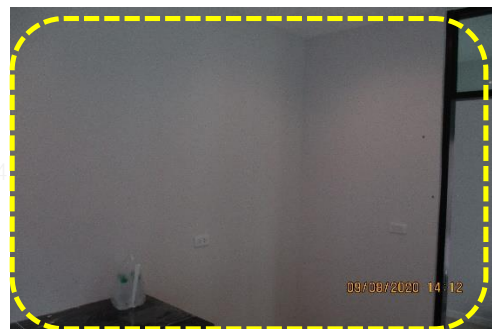
Item 172

Item 173



บริเวณ	ห้องครัว
งาน	ผ้าเพดาน
รายการ	เก็บแต่งผิวสีขอบผ้าเพดาน โดยรอบ

Item 174



บริเวณ	ห้องครัว
งาน	ผนัง
รายการ	เก็บขัดแต่งผิวสีผนังปูนที่ผิวไม่เรียบ และสีต่าง โดยรอบ

Item 174





# BLUE HOME ENGINEERING & CONSULTANT CO.LTD

เลขที่ 333/234 หมู่ 11 ซอยกิ่งแก้ว 37 ถนนกิ่งแก้ว ตำบลราชาเทวะ อำเภอบางพลี จังหวัดสมุทรปราการ 10540

โทร. 098-929-9296 และ 092-495-9696

โครงการ	ลัดดารมย์ วงแหวน รามอินทรา	บ้านเลขที่	999/xxx	หน้า 31
ลูกค้า	คุณxxxx	ฝ่ายโครงการ	xxxx	

## รายการแก้ไข

Item 175



บริเวณ	ห้องครัว
งาน	ผนัง
รายการ	เก็บแต่งผิวสีผนังขอบเฟรมประตูหน้าต่าง ทุกชุด

Item 176



บริเวณ	ห้องครัว
งาน	ผนัง
รายการ	เก็บแต่งผนังขอบพัดลมดูดอากาศ

Item 176

Item 177



บริเวณ	ห้องครัว
งาน	อ่างล้างจาน
รายการ	แก้ไขช่องน้ำล้นอ่างล้างจานน้ำรั่ว

Item 178



บริเวณ	ห้องครัว
งาน	ประตู
รายการ	เก็บแต่งผิวสีบานประตู

Item 178

Item 179



บริเวณ	ห้องครัว
งาน	ประตู
รายการ	กระจกประตูมีรอยขีดข่วน

Item 180



บริเวณ	ห้องครัว
งาน	ประตู
รายการ	บานประตูเบียดวงกบใช้งานไม่ได้

Item 180



โครงการ	ลัดดาารมย์ วังแหวน รามอินทรา	บ้านเลขที่	999/xxx	หน้า 32
ลูกค้า	คุณxxxx	ฝ่ายโครงการ	xxxx	

**รายการแก้ไข**

Item 181



บริเวณ	ห้องครัว
งาน	ประตู่
รายการ	กลอนประตูด้านล่างใช้งานไม่สะดวก

Item 182



บริเวณ	ห้องครัว
งาน	พื้น
รายการ	กระเบื้องพื้นได้อ่างล้างจานขบบิ่น

Item 182

Item 183



บริเวณ	ห้องครัว
งาน	ประตู่
รายการ	นำเสนอสลับตัวล็อกประตูให้อยู่ในบ้าน

Item 184



บริเวณ	ห้องครัว
งาน	หน้าต่าง
รายการ	นำเสนอสลับตัวล็อกหน้าต่างให้อยู่ในบ้าน

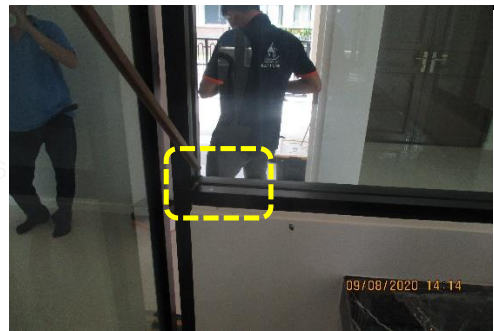
Item 184

Item 185



บริเวณ	ห้องครัว
งาน	หน้าต่าง
รายการ	ตรวจสอบ และแก้ไขเฟรมหน้าต่างช่องแสงที่มีรูเจาะ

Item 186



บริเวณ	ห้องครัว
งาน	หน้าต่าง
รายการ	ตรวจสอบ และแก้ไขเฟรมหน้าต่างช่องแสงที่มีรูเจาะ

Item 186



# BLUE HOME ENGINEERING & CONSULTANT CO.LTD

เลขที่ 333/234 หมู่ 11 ซอยกิ่งแก้ว 37 ถนนกิ่งแก้ว ตำบลราชาเทวะ อำเภอบางพลี จังหวัดสมุทรปราการ 10540

โทร. 098-929-9296 และ 092-495-9696

โครงการ	ลัดดาารมย์ วงแหวน รามอินทรา	บ้านเลขที่	999/xxx	หน้า 33
ลูกค้า	คุณxxxx	ฝ่ายโครงการ	xxxx	

## รายการแก้ไข

Item 187



บริเวณ	ห้องครัว
งาน	หน้าต่าง
รายการ	เฟรมหน้าต่างหลังบ้านสีต่าง

Item 188



บริเวณ	หน้าบ้าน
งาน	ผนัง
รายการ	เก็บแต่งผิวสี และแก้ไขรอยแตกร้าว ผนังปูนชั้นล่าง

Item 188

Item 189



บริเวณ	หน้าบ้าน
งาน	ฝ้าเพดาน
รายการ	เก็บแต่งผิวสีฝ้าเพดานโรงจอดรถ

Item 190



บริเวณ	หน้าบ้าน
งาน	พื้น
รายการ	เก็บแต่งยาแนวกระเบื้องพื้นเฉลียง

Item 190

Item 191



บริเวณ	หน้าบ้าน
งาน	พื้น
รายการ	ทำความสะอาด และเก็บแต่งงาน ปูพื้นโรงจอดรถ โดยรอบ

Item 192



บริเวณ	หน้าบ้าน
งาน	ประตู
รายการ	กันชนประตูมีรอยถลอก

Item 192



# BLUE HOME ENGINEERING & CONSULTANT CO.LTD

เลขที่ 333/234 หมู่ 11 ซอยกิ่งแก้ว 37 ถนนกิ่งแก้ว ตำบลราชาเทวะ อำเภอบางพลี จังหวัดสมุทรปราการ 10540

โทร. 098-929-9296 และ 092-495-9696

โครงการ	ลัดดาภิรมย์ วังแหวน รามอินทรา	บ้านเลขที่	999/xxx	หน้า 34
ลูกค้า	คุณxxxx	ฝ่ายโครงการ	xxxx	

## รายการแก้ไข

Item 193



บริเวณ	หน้าบ้าน
งาน	ประตู่
รายการ	กันชนประตูติดตั้งไม่แน่น

Item 194



บริเวณ	หน้าบ้าน
งาน	ผนัง
รายการ	เก็บแต่งงานปูนดินผนังด้านโรงจอดรถ

Item 194

Item 195



บริเวณ	นอกชาย
งาน	ผนัง
รายการ	เก็บแต่งงานปูนดินผนังตลอดแนว

Item 196



บริเวณ	นอกชาย
งาน	ผนัง
รายการ	เก็บแต่งผิวสี และแก้ไขรอยแตกกร้าว ผนังปูน โดยรอบชั้น 1-2

Item 196

Item 197



บริเวณ	หลังบ้าน
งาน	ผนัง
รายการ	เก็บแต่งงานปูนดินผนังตลอดแนว

Item 198



บริเวณ	หลังบ้าน
งาน	ผนัง
รายการ	เก็บแต่งผิวสี และแก้ไขรอยแตกกร้าว ผนังปูน โดยรอบชั้น 1-2

Item 198

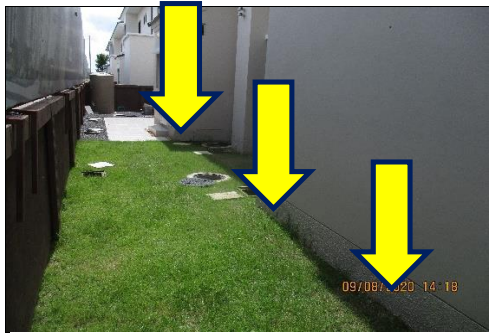




โครงการ	ลัดดาภิรมย์ วงแหวน รามอินทรา	บ้านเลขที่	999/xxx	หน้า 35
ลูกค้า	คุณxxxx	ฝ่ายโครงการ	xxxx	

**รายการแก้ไข**

Item 199



บริเวณ	หลังบ้าน
งาน	ผ่นัง
รายการ	เก็บแต่งงานปูนดินผ่นังตลอดแนว

Item 200



บริเวณ	หลังบ้าน
งาน	ปอดักกลิ่น
รายการ	ทำความสะอาดปอดักกลิ่น ทุกป่อ

Item 200

Item 201



บริเวณ	หลังบ้าน
งาน	ตั้งบ่อบัด
รายการ	ตัดรากไม้ที่อยู่ในตั้งบ่อบัดออก

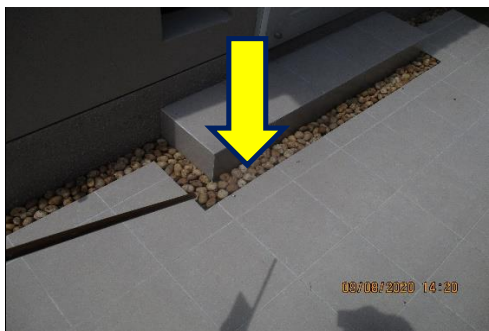
Item 202



บริเวณ	หลังบ้าน
งาน	ปอดักไขมัน
รายการ	ทำความสะอาดปอดักไขมัน

Item 202

Item 203



บริเวณ	หลังบ้าน
งาน	พื้น
รายการ	ขอบกระเบื้องพื้นชักล้างแตกบ่น

Item 204



บริเวณ	นอกขวา
งาน	ตั้งน้ำดี
รายการ	ล้างทำความสะอาดเศษตะกอนในตั้งน้ำดี

Item 204



โครงการ	ลัดดารมย์ วงแหวน รามอินทรา	บ้านเลขที่	999/xxx	หน้า 36
ลูกค้า	คุณxxxx	ฝ่ายโครงการ	xxxx	

รายการแก้ไข

Item 205



บริเวณ	นอกขวา
งาน	ผนัง
รายการ	เก็บแต่งผิวสี และแก้ไขรอยแตกร้าว ผนังปูน โดยรอบชั้น 1-2

Item 206



บริเวณ	นอกขวา
งาน	ผนัง
รายการ	เก็บแต่งงานปูนดินผนังตลอดแนว

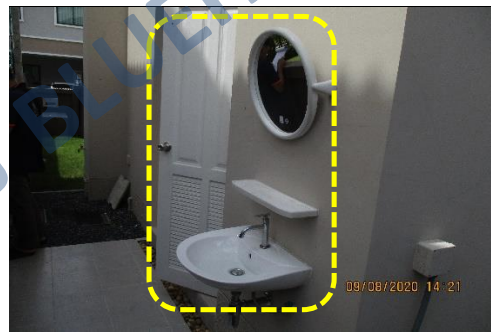
Item 206

Item 207



บริเวณ	นอกขวา
งาน	โคมไฟ
รายการ	ทำความสะอาดโคมไฟ

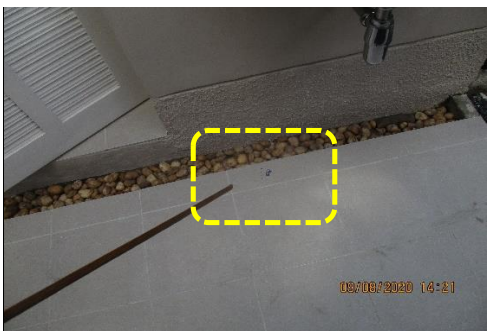
Item 208



บริเวณ	นอกขวา
งาน	อ่างล้างหน้า
รายการ	ทำความสะอาดชุดกระจก และอ่างล้าง หน้า

Item 208

Item 209



บริเวณ	นอกขวา
งาน	พื้น
รายการ	กระเบื้องพื้นซักร้างถลอกเสียหาย

Item 210



บริเวณ	นอกขวา
งาน	บ่อดักกลิ่น
รายการ	ทำความสะอาดบ่อดักกลิ่น ทุกบ่อ

Item 210



# BLUE HOME ENGINEERING & CONSULTANT CO.LTD

เลขที่ 333/234 หมู่ 11 ซอยกิ่งแก้ว 37 ถนนกิ่งแก้ว ตำบลราชาเทวะ อำเภอบางพลี จังหวัดสมุทรปราการ 10540

โทร. 098-929-9296 และ 092-495-9696

โครงการ	ลัดดารมย์ วังแหวน รามอินทรา	บ้านเลขที่	999/xxx	หน้า 37
ลูกค้า	คุณxxxx	ฝ่ายโครงการ	xxxx	

## รายการแก้ไข

Item 211



บริเวณ	นอกขวา
งาน	พื้น
รายการ	เก็บแต่งยาแนวกระเบื้องพื้น โดยรอบ

Item 212



บริเวณ	ห้องแม่บ้าน
งาน	ผนัง
รายการ	ตรวจสอบ และแก้ไขความชื้นขึ้นดิน ผนัง โดยรอบ

Item 212

Item 213



บริเวณ	ห้องแม่บ้าน
งาน	ผนัง
รายการ	เก็บแต่งผิวสีผนังปูน โดยรอบ

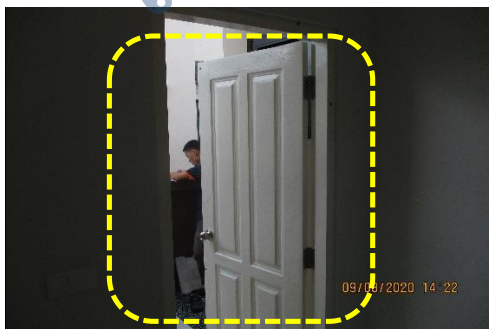
Item 214



บริเวณ	ห้องแม่บ้าน
งาน	ผนัง
รายการ	เก็บแต่งผนังขอบเฟรมหน้าต่าง โดยรอบ

Item 214

Item 215



บริเวณ	ห้องแม่บ้าน
งาน	ประตู
รายการ	เก็บขัดแต่งผิวสีวงกบ และบานประตู โดยรอบ

Item 216



บริเวณ	ห้องแม่บ้าน
งาน	ประตู
รายการ	บานพับประตูเป็นสนิม

Item 216



# BLUE HOME ENGINEERING & CONSULTANT CO.LTD

เลขที่ 333/234 หมู่ 11 ซอยกิ่งแก้ว 37 ถนนกิ่งแก้ว ตำบลราชาเทวะ อำเภอบางพลี จังหวัดสมุทรปราการ 10540

โทร. 098-929-9296 และ 092-495-9696

โครงการ	ลัดดาารมย์ วงแหวน รามอินทรา	บ้านเลขที่	999/xxx	หน้า 38
ลูกค้า	คุณxxxx	ฝ่ายโครงการ	xxxx	

## รายการแก้ไข

Item 217



บริเวณ	ห้องแม่บ้าน
งาน	ประตู่
รายการ	แก้ไขตึนบานประตู่เบียดครรณี

Item 218



บริเวณ	ห้องแม่บ้าน
งาน	ปลั๊กไฟ
รายการ	ตรวจสอบไม่พบตำแหน่งปลั๊กไฟในห้อง (มาตรฐานโครงการ)

Item 218

Item 219



บริเวณ	ห้องน้ำ 6
งาน	ผ้าเพดาน
รายการ	เก็บแต่งผิวสีขอบผ้าเพดาน โดยรอบ

Item 220



บริเวณ	ห้องน้ำ 6
งาน	โคมไฟ
รายการ	ทำความสะอาดโคมไฟ

Item 220

Item 221



บริเวณ	ห้องน้ำ 6
งาน	ผนัง
รายการ	กระเบื้องผนังได้ราวแขวนผ้าบั้น

Item 222



บริเวณ	ห้องน้ำ 6
งาน	ฝักบัว
รายการ	ซีลซิลิโคนขอบฝาล้างหัวฝักบัว

Item 222



โครงการ	ลัดดาารมย์ วงแหวน รามอินทรา	บ้านเลขที่	999/xxx	หน้า 39
ลูกค้า	คุณxxxx	ฝ่ายโครงการ	xxxx	

**รายการแก้ไข**

Item 223



บริเวณ	ห้องน้ำ 6
งาน	ชักโครก
รายการ	หม้อน้ำชักโครกติดตั้งเอียงไม่ได้ระยะ

Item 224



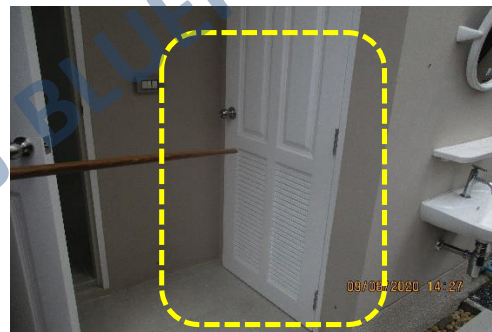
บริเวณ	ห้องน้ำ 6
งาน	พื้น
รายการ	เก็บแต่งยาแนวกระเบื้องพื้น โดยรอบ

Item 224

Item 225



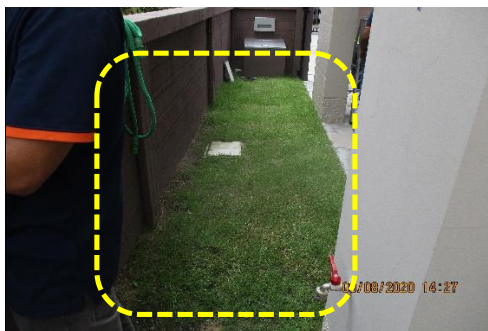
บริเวณ	ห้องน้ำ 6
งาน	ประตู
รายการ	เก็บแต่งผิวสีวงกบ และบานประตู



บริเวณ	ห้องน้ำ 6
งาน	ประตู
รายการ	ปรับแก้ไขบานประตูเบียดวงกบ

Item 226

Item 227



บริเวณ	จัดสวน + รื้อแบ่งแปลง
งาน	จัดสวน
รายการ	ปรับระดับพื้นดินที่ทรุด และปลูก ซ่อมแซมหญ้าที่ตาย โดยรอบ

Item 228



บริเวณ	จัดสวน + รื้อแบ่งแปลง
งาน	จัดสวน
รายการ	ปรับระดับพื้นดินที่ทรุด และปลูก ซ่อมแซมหญ้าที่ตาย โดยรอบ

Item 228

โครงการ	ลัดดาภิรมย์ วงแหวน รามอินทรา	บ้านเลขที่	999/xxx	หน้า 40
ลูกค้า	คุณxxxx	ฝ่ายโครงการ	xxxx	

**รายการแก้ไข**

Item 229



บริเวณ	จัดสวน + รื้อแบ่งแปลง
งาน	จัดสวน
รายการ	ปรับระดับพื้นดินที่ทรุด และปลูก ซ่อมแซมหญ้าที่ตาย โดยรอบ

Item 230



บริเวณ	จัดสวน + รื้อแบ่งแปลง
งาน	จัดสวน
รายการ	ปรับระดับพื้นดินที่ทรุด และปลูก ซ่อมแซมหญ้าที่ตาย โดยรอบ

Item 230

Item 231



บริเวณ	จัดสวน + รื้อแบ่งแปลง
งาน	จัดสวน
รายการ	ปรับระดับพื้นดินที่ทรุด และปลูก ซ่อมแซมหญ้าที่ตาย โดยรอบ

Item 232



บริเวณ	จัดสวน + รื้อแบ่งแปลง
งาน	รื้อแบ่งแปลง
รายการ	แก้ไขรั้วหลังบ้านด้านซ้ายติดตั้งไม่แน่น

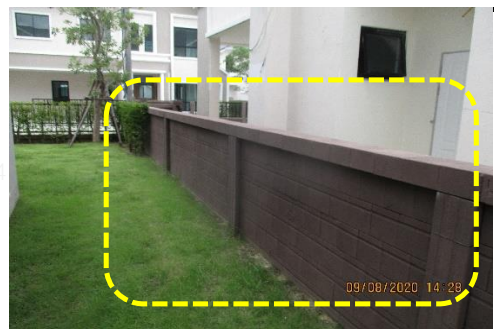
Item 232

Item 233



บริเวณ	จัดสวน + รื้อแบ่งแปลง
งาน	รื้อแบ่งแปลง
รายการ	ทำความสะอาด และเก็บแต่งงานปูน ผนังบล็อกรื้อแบ่งแปลง โดยรอบ

Item 234



บริเวณ	จัดสวน + รื้อแบ่งแปลง
งาน	รื้อแบ่งแปลง
รายการ	ทำความสะอาด และเก็บแต่งงานปูน ผนังบล็อกรื้อแบ่งแปลง โดยรอบ

Item 234



โครงการ	ลัดดารมย์ วงแหวน รามอินทรา	บ้านเลขที่	999/xxx	หน้า 41
ลูกค้า	คุณxxxx	ฝ่ายโครงการ	xxxx	

รายการแก้ไข

Item 235



บริเวณ	รั้วหน้าบ้าน
งาน	ผนัง
รายการ	เก็บแต่งผิวสีผนังรั้วปูน โดยรอบ

Item 236



บริเวณ	รั้วหน้าบ้าน
งาน	ผนัง
รายการ	เก็บแต่งผิวสีผนังรั้วปูน โดยรอบ

Item 236

Item 237



บริเวณ	รั้วหน้าบ้าน
งาน	ประตูรั้ว
รายการ	เก็บขัดแต่งผิวสีประตูรั้ว และรั้วเหล็ก โปรง ทุกชุด

Item 238



บริเวณ	รั้วหน้าบ้าน
งาน	ประตูรั้ว
รายการ	เก็บขัดแต่งผิวสีประตูรั้ว และรั้วเหล็ก โปรง ทุกชุด

Item 238

Item 239



บริเวณ	รั้วหน้าบ้าน
งาน	เหล็กรั้ว
รายการ	แก้ไขเหล็กรั้วไม่เสมอกับผนังบล็อก ทุกชุด

Item 240



บริเวณ	รั้วหน้าบ้าน
งาน	ประตูรั้ว
รายการ	ตีประตูรั้วเล็กเป็นสนิม

Item 240





# BLUE HOME ENGINEERING & CONSULTANT CO.LTD

เลขที่ 333/234 หมู่ 11 ซอยกิ่งแก้ว 37 ถนนกิ่งแก้ว ตำบลราชาเทวะ อำเภอบางพลี จังหวัดสมุทรปราการ 10540

โทร. 098-929-9296 และ 092-495-9696

โครงการ	ลัดดากรมัย วังแหวน รามอินทรา	บ้านเลขที่	999/xxx	หน้า 42
ลูกค้า	คุณxxxx	ฝ่ายโครงการ	xxxx	

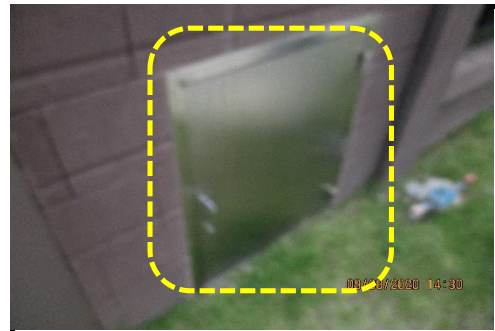
## รายการแก้ไข

Item 241



บริเวณ	รั้วหน้าบ้าน
งาน	ประตูรั้ว
รายการ	ประตูรั้วไม่ได้ระแนงกับเหล็กรับ

Item 242



บริเวณ	รั้วหน้าบ้าน
งาน	ถึงขยะ
รายการ	ขัดทำความสะอาดประตูถึงขยะ

Item 242

Item 243



บริเวณ	รั้วหน้าบ้าน
งาน	ถึงขยะ
รายการ	ขัดทำความสะอาดประตูถึงขยะ

Item 244



บริเวณ	รั้วหน้าบ้าน
งาน	เสารั้ว
รายการ	เก็บแต่งงานปูนบริเวณหัวเสารั้ว

Item 244

Item 245



บริเวณ	รั้วหน้าบ้าน
งาน	ถึงขยะ
รายการ	แก้ไขตัวล็อคประตูถึงขยะผิด

Item 246



บริเวณ	รั้วหน้าบ้าน
งาน	ผู้จดหมาย
รายการ	ขัดทำความสะอาดผู้จดหมาย และ ป้ายบ้านเลขที่

Item 246



# BLUE HOME ENGINEERING & CONSULTANT CO.LTD

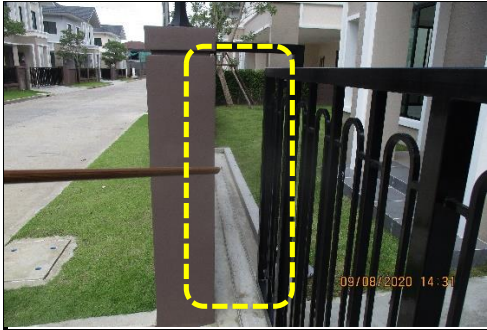
เลขที่ 333/234 หมู่ 11 ซอยกิ่งแก้ว 37 ถนนกิ่งแก้ว ตำบลราชาเทวะ อำเภอบางพลี จังหวัดสมุทรปราการ 10540

โทร. 098-929-9296 และ 092-495-9696

โครงการ	ลัดดาารมย์ วงแหวน รามอินทรา	บ้านเลขที่	999/xxx	หน้า 43
ลูกค้า	คุณxxxx	ฝ่ายโครงการ	xxxx	

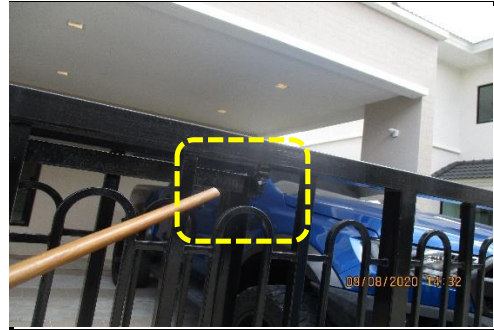
## รายการแก้ไข

Item 247



บริเวณ	รั้วหน้าบ้าน
งาน	ประตูรั้ว
รายการ	ประตูรั้วมีช่องหมาลอดได้ (สเปคโครงการ)

Item 248



บริเวณ	รั้วหน้าบ้าน
งาน	ประตูรั้ว
รายการ	ลูกหมุนประตูรั้วติดตั้งไม่แน่น

Item 248

Item 249



บริเวณ	รั้วหน้าบ้าน
งาน	ประตูรั้ว
รายการ	บล็อกไฟประตูรั้วติดตั้งไม่แน่น

Item 250



บริเวณ	บริเวณทั้งหมด
งาน	ไม้เชิงชาย และฝ้าชาย
รายการ	เก็บแต่งผิวสีไม้เชิงชาย และฝ้าชายคาตลอดแนวรอบบ้าน

Item 250

Item 251



บริเวณ	บริเวณทั้งหมด
งาน	หน้าต่าง
รายการ	ตัดปลายสกรูหน้าต่างบานสวิง ตรวจสอบทุกชุด

Item 252



บริเวณ	รั้วหน้าบ้าน
งาน	โคมไฟ
รายการ	ตรวจสอบ และแก้ไขโคมไฟใช้งานไม่ได้

Item 252





# BLUE HOME ENGINEERING & CONSULTANT CO.LTD

เลขที่ 333/234 หมู่ 11 ซอยกิ่งแก้ว 37 ถนนกิ่งแก้ว ตำบลราชาเทวะ อำเภอบางพลี จังหวัดสมุทรปราการ 10540

โทร. 098-929-9296 และ 092-495-9696

โครงการ	ลัดดากรมัย วังแหวน รามอินทรา	บ้านเลขที่	999/xxx	หน้า 44
ลูกค้า	คุณxxxx	ฝ่ายโครงการ	xxxx	

## รายการแก้ไข

Item 253



บริเวณ	ด้านนอกขวา
งาน	บ่อพัก
รายการ	แก้ไขบ่อพักด้านพื้นชก้างติดตั้งเสียง

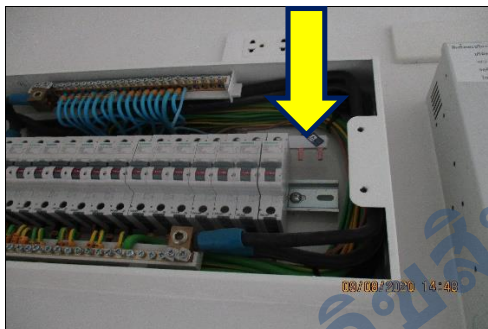
Item 254



บริเวณ	โถงจอดรถ
งาน	หน้าต่าง
รายการ	แก้ไขเฟรมหน้าต่างติดตั้ง

Item 254

Item 255



บริเวณ	โถงบันได
งาน	ตู้ไฟ
รายการ	ติดตั้งยางปิดบาร์สายไฟให้เรียบร้อย

Item 256



บริเวณ	ทานอาหาร
งาน	ไฟฟ้า
รายการ	แก้ไขสวิตช์ไฟด้านโถงจอดรถเปิด-ปิดใช้งานไม่สะดวก

Item 256

Item 257



บริเวณ	ห้องนอน 3
งาน	พื้น
รายการ	แก้ไขน้ำซังพื้นกันสาดโดยรอบ

Item 258



บริเวณ	ห้องนอน 3
งาน	พื้น
รายการ	แก้ไขน้ำซังพื้นกันสาดโดยรอบ

Item 258





โครงการ	ลัดดาภิรมย์ วงแหวน รามอินทรา	บ้านเลขที่	999/xxx	หน้า 45
ลูกค้า	คุณxxxx	ฝ่ายโครงการ	xxxx	

รายการแก้ไข

Item 259



บริเวณ	บนฝ้าเพดาน
งาน	-
รายการ	รูปประกอบทำรายงาน(ไม่ใช่รายการแก้ไข)

Item 260



บริเวณ	บนฝ้าเพดาน
งาน	-
รายการ	รูปประกอบทำรายงาน(ไม่ใช่รายการแก้ไข)

Item 260

Item 261



บริเวณ	บนฝ้าเพดาน
งาน	-
รายการ	รูปประกอบทำรายงาน(ไม่ใช่รายการแก้ไข)

Item 262



บริเวณ	บนฝ้าเพดาน
งาน	-
รายการ	รูปประกอบทำรายงาน(ไม่ใช่รายการแก้ไข)

Item 262

Item 263



บริเวณ	บนฝ้าเพดาน
งาน	-
รายการ	รูปประกอบทำรายงาน(ไม่ใช่รายการแก้ไข)

Item 264



บริเวณ	บนฝ้าเพดาน
งาน	-
รายการ	รูปประกอบทำรายงาน(ไม่ใช่รายการแก้ไข)

Item 264



# BLUE HOME ENGINEERING & CONSULTANT CO.LTD

เลขที่ 333/234 หมู่ 11 ซอยกิ่งแก้ว 37 ถนนกิ่งแก้ว ตำบลราชาเทวะ อำเภอบางพลี จังหวัดสมุทรปราการ 10540

โทร. 098-929-9296 และ 092-495-9696

โครงการ ลัดดาารมย์ วงแหวน รามอินทรา

บ้านเลขที่ 999/xxx

หน้า 46

ลูกค้า คุณxxxx

ฝ่ายโครงการ xxx

## รายงานระบบตู้ควบคุมไฟ

ตำแหน่งมิเตอร์ไฟฟ้า	<input type="checkbox"/> อยู่บริเวณส่วนกลาง	<input checked="" type="checkbox"/> อยู่บริเวณหน้าอาคาร/บ้าน
ขนาดมิเตอร์ไฟฟ้า	<input type="checkbox"/> 15(45) Amp. 1 เฟส	<input type="checkbox"/> 15(45) Amp. 3 เฟส
	<input checked="" type="checkbox"/> 30(100) Amp. 1 เฟส	<input type="checkbox"/> 30(100) Amp. 3 เฟส
	<input type="checkbox"/> 50(150) Amp. 1 เฟส	<input type="checkbox"/> ยังไม่ได้ติดตั้ง
ลำดับ	งาน	รายการแก้ไข / รายละเอียด
1	ตู้โหลด	
1.1	รายละเอียด	
	- ยี่ห้อ	<input type="checkbox"/> Btichino <input checked="" type="checkbox"/> Siemens <input type="checkbox"/> Schneider <input type="checkbox"/> ABB <input type="checkbox"/> อื่นๆ
	- ขนาด	<input type="checkbox"/> 8 ช่อง <input type="checkbox"/> 10 ช่อง <input checked="" type="checkbox"/> 22 ช่อง
1.2	การติดตั้ง	<input checked="" type="checkbox"/> ติดตั้งเรียบร้อย/ใช้งานได้ตามปกติ <input type="checkbox"/> ผ่าตู้ไม่แน่น
		<input type="checkbox"/> มีข้อบกพร่อง คือ <input type="checkbox"/> ยึดน็อตฝาตู้ไม่ครบ
		<input type="checkbox"/> ทำความสะอาดภายนอกตู้ <input type="checkbox"/> เก็บรอยต่อรางสายเวย์
		<input type="checkbox"/> ยึดน็อตตู้ไม่ครบ <input type="checkbox"/> ตู้เป็นรอย
		<input type="checkbox"/> เก็บสีรางสายเวย์
		<input type="checkbox"/> ตู้เอียง
		<input type="checkbox"/> อื่นๆ
1.3	เมนเบรกเกอร์	
	-ขนาด	<input type="checkbox"/> 50 Amp. <input type="checkbox"/> 80 Amp. <input checked="" type="checkbox"/> 100 Amp. <input type="checkbox"/> อื่นๆ
	-จำนวนขั้ว	<input type="checkbox"/> 1 Pole <input type="checkbox"/> 2 Pole <input checked="" type="checkbox"/> 3 Pole
	-การติดตั้ง	<input checked="" type="checkbox"/> ติดตั้งเรียบร้อย/ใช้งานได้ตามปกติ <input type="checkbox"/> ติดตั้งไม่แน่น
		<input type="checkbox"/> มีข้อบกพร่อง คือ
<input type="checkbox"/> ขนาดใหญ่เกินไป ไม่เหมาะสมตามมาตรฐาน <input type="checkbox"/> ชำรุด/เสียหาย		
1.4	ป้องกันไฟรั่ว	<input type="checkbox"/> ไม่ได้ติดตั้ง
	-ลักษณะ	<input type="checkbox"/> SAFETY CUT <input type="checkbox"/> RCBB <input checked="" type="checkbox"/> RCBO <input type="checkbox"/> RCD
		-ขนาด







# BLUE HOME ENGINEERING & CONSULTANT CO.LTD

เลขที่ 333/234 หมู่ 11 ซอยกิ่งแก้ว 37 ถนนกิ่งแก้ว ตำบลราชาเทวะ อำเภอบางพลี จังหวัดสมุทรปราการ 10540

โทร. 098-929-9296 และ 092-495-9696

โครงการ	ลัดดารมย์ วงแหวน รามอินทรา	บ้านเลขที่	999/xxx	หน้า 48
ลูกค้า	คุณxxxx	ฝ่ายโครงการ	xxxx	

## รายงานระบบตู้ควบคุมไฟ

ลำดับ	งาน	รายการแก้ไข / รายละเอียด
1.9	สายกราวด์(G)	<input checked="" type="checkbox"/> เทียบ(ตามมาตรฐาน)
		<input type="checkbox"/> (สีสายไฟไม่ตรงตามมาตรฐานแต่ใช้งานได้)
	-การติดตั้ง	<input checked="" type="checkbox"/> ติดตั้งเรียบร้อย/ใช้งานได้ตามปกติ
		<input type="checkbox"/> มีข้อบกพร่อง คือ
		<input type="checkbox"/> ขนาดไม่เหมาะสมกับโหลดไฟฟ้า วงจรที่..... (ควรใช้สายขนาด )
		<input type="checkbox"/> ทองแดงสายไฟฝอล ได้แก่วงจรที่
		<input type="checkbox"/> การต่อเชื่อมสายไฟภายในตู้ควรใช้ wrenut ช่วย เพื่อป้องกันไฟรั่ว
<input type="checkbox"/> ติดตั้งไม่เรียบร้อย เนื่องจาก		
1.10	สติกเกอร์ตู้	<input checked="" type="checkbox"/> ติดตั้งเรียบร้อย <input type="checkbox"/> ควรเปลี่ยนเป็นพิมพ์ให้เรียบร้อย
		<input type="checkbox"/> มีข้อบกพร่อง คือ <input type="checkbox"/> การใช้งานไม่ถูกต้องตำแหน่ง
		<input type="checkbox"/> ยังไม่ได้ติดตั้ง
1.11	ช่องอูดSPARE	<input checked="" type="checkbox"/> ติดตั้งเรียบร้อย <input type="checkbox"/> ไม่มีช่องว่าง (จำนวนช่องเต็ม)
		<input type="checkbox"/> มีข้อบกพร่อง คือ ยังไม่อุดช่องSPARE 1 ช่อง
		<input type="checkbox"/> ยังไม่ได้ติดตั้ง
2	ระบบทีวี	
	-ตำแหน่ง	
	-สายเมน	<input checked="" type="checkbox"/> ด้านนอกขวา
	-สายย่อย	<input type="checkbox"/> อยู่ส่วนกลาง <input checked="" type="checkbox"/> อยู่บนฝ้าเพดาน
	-กล่องทีวี	<input type="checkbox"/> ไม่ได้ติดตั้ง
		<input checked="" type="checkbox"/> ติดตั้งเรียบร้อย
		<input type="checkbox"/> มีข้อบกพร่อง คือ <input type="checkbox"/> ยึดเน็ตไม่ครบ
	<input type="checkbox"/> มีคำแนะนำ คือ ควรติดป้ายชื่อหน้ากล่องระบุ TV	
	-ตัวเชื่อมสาย (Splitter)	<input checked="" type="checkbox"/> ไม่ได้ติดตั้ง
		<input type="checkbox"/> ติดตั้งแล้ว เป็นชนิด Splitter/Tap of ..... WAY
<input type="checkbox"/> มีข้อบกพร่อง คือ		
<input type="checkbox"/> ยังไม่ได้เข้าปลายสายกับตัวเชื่อมสัญญาณ		
<input type="checkbox"/> เข้าปลายสายกับตัวเชื่อมสัญญาณไม่เรียบร้อย		



# BLUE HOME ENGINEERING & CONSULTANT CO.LTD

เลขที่ 333/234 หมู่ 11 ซอยกิ่งแก้ว 37 ถนนกิ่งแก้ว ตำบลราชาเทวะ อำเภอบางพลี จังหวัดสมุทรปราการ 10540

โทร. 098-929-9296 และ 092-495-9696

โครงการ	ลัดดารมย์ วงแหวน รามอินทรา	บ้านเลขที่	999/xxx	หน้า 49
ลูกค้า	คุณxxxx	ฝ่ายโครงการ	xxxx	

## รายงานระบบตู้ควบคุมไฟ

ลำดับ	งาน	รายการแก้ไข / รายละเอียด
3	ระบบโทรศัพท์	
	-ตำแหน่ง	
	-สายเมน	<input checked="" type="checkbox"/> อยู่บนฝ้าชายคาหน้าบ้าน
	-สายย่อย	<input type="checkbox"/> อยู่ส่วนกลาง <input checked="" type="checkbox"/> อยู่ในกล่องโทรศัพท์(ข้างตู้ไฟ)
	-กล่องโทรศัพท์	<input type="checkbox"/> ไม่ได้ติดตั้ง
		<input checked="" type="checkbox"/> ติดตั้งเรียบร้อย
		<input type="checkbox"/> มีข้อบกพร่อง คือ ติดตั้งไม่แน่น <input type="checkbox"/> ยึดแน่นไม่ครบ
		<input type="checkbox"/> มีคำแนะนำ คือ ควรติดป้ายชื่อหน้ากล่องระบบ TC หรือ TEL
	-ตัวรวมสาย	<input checked="" type="checkbox"/> ไม่ได้ติดตั้ง
		<input type="checkbox"/> ติดตั้งเรียบร้อย
<input type="checkbox"/> มีข้อบกพร่อง คือ		
<input type="checkbox"/> ยังไม่ได้เข้าปลายสายกับตัวเชื่อมสัญญาณ		
<input type="checkbox"/> เข้าปลายสายกับตัวเชื่อมสัญญาณไม่เรียบร้อย		
4	ไฟฟ้าฉุกเฉิน	
	-การติดตั้ง	<input checked="" type="checkbox"/> ไม่ได้ติดตั้ง(สเปกโครงการ) <input type="checkbox"/> ติดตั้งเรียบร้อย/ใช้งานได้ตามปกติ
5	เครื่องปรับอากาศ	
	-การติดตั้ง	<input type="checkbox"/> ติดตั้งเครื่องแล้ว <input checked="" type="checkbox"/> ยังไม่ติดตั้งเครื่อง
	-การใช้งาน	<input type="checkbox"/> ใช้งานได้ตามปกติ
		<input type="checkbox"/> มีข้อบกพร่อง คือ <input type="checkbox"/> ไม่เย็นได้แก่ห้อง..... <input type="checkbox"/> คอยล์ร้อนมีเสียงดัง บริเวณ <input type="checkbox"/> อื่นๆ.....



# BLUE HOME ENGINEERING & CONSULTANT CO.LTD

เลขที่ 333/234 หมู่ 11 ซอยกิ่งแก้ว 37 ถนนกิ่งแก้ว ตำบลราชาเทวะ อำเภอบางพลี จังหวัดสมุทรปราการ 10540

โทร. 098-929-9296 และ 092-495-9696

โครงการ	ลัดดาภรณ์ วังแหวน รามอินทรา	บ้านเลขที่	999/xxx	หน้า 50
ลูกค้า	คุณxxxx	ฝ่ายโครงการ	xxxx	

## รายงานระบบตู้ควบคุมไฟ

No.Circuit	รายการโหลด	ขนาดสายไฟ (mm <sup>2</sup> )	ขนาดเบรกเกอร์ (Amp)	สถานะ
วงจรที่ 1	ปลั๊กไฟชั้น 1	2.5	16	ใช้งานปกติ
วงจรที่ 2	แสงสว่างชั้น 1	2.5	10	ใช้งานปกติ
วงจรที่ 3	ไฟรั้ว, กริ่ง, ประตูอัตโนมัติ	2.5	10	ใช้งานปกติ
วงจรที่ 4	ปั้มน้ำ	2.5	16	ใช้งานปกติ
วงจรที่ 5	เครื่องปรับอากาศทานอาหาร	6	25	ใช้งานปกติ
วงจรที่ 6	ปลั๊กไฟชั้น 2	2.5	16	ใช้งานปกติ
วงจรที่ 7	แสงสว่างชั้น 2 + กันขโมย	2.5	10	ใช้งานปกติ
วงจรที่ 8	เครื่องปรับอากาศห้องนอน 1	6	25	ใช้งานปกติ
วงจรที่ 9	เครื่องปรับอากาศห้องนอน 2	4	20	ใช้งานปกติ
วงจรที่ 10	เครื่องปรับอากาศห้องนอน 3	4	20	ใช้งานปกติ
วงจรที่ 11	ทำน้ำอุ่นห้องน้ำ 1	4	20	ใช้งานปกติ
วงจรที่ 12	ทำน้ำอุ่นห้องน้ำ 2	4	20	ใช้งานปกติ
วงจรที่ 13	ทำน้ำอุ่นห้องน้ำ 3	4	20	ใช้งานปกติ
วงจรที่ 14	เครื่องปรับอากาศอบแห้งประตูดัง	4	20	ใช้งานปกติ
วงจรที่ 15	เครื่องปรับอากาศรับแขก	6	25	ใช้งานปกติ
วงจรที่ 16	ทำน้ำอุ่นห้องน้ำ 5	4	20	ใช้งานปกติ
วงจรที่ 17				
วงจรที่ 18				
วงจรที่ 19				
วงจรที่ 20				
วงจรที่ 21				
วงจรที่ 22				
วงจรที่ 23				
วงจรที่ 24				
วงจรที่ 25				
วงจรที่ 26				
วงจรที่ 27				
วงจรที่ 28				





โครงการ	ลัดดาภิรมย์ วงแหวน รามอินทรา	บ้านเลขที่	999/xxx	หน้า 51
ลูกค้า	คุณxxxx	ฝ่ายโครงการ	xxxx	

**รายงานระบบประปา**

1	<b>มิเตอร์ประปา</b>	<input type="checkbox"/> อยู่บริเวณส่วนกลาง	<input checked="" type="checkbox"/> อยู่บริเวณหน้าอาคาร/บ้าน		
	- ขนาดมิเตอร์ประปา	<input type="checkbox"/> ขนาด = 1/2"	<input checked="" type="checkbox"/> ขนาด = 3/4"		
		<input type="checkbox"/> ขนาด = 8 นิ้ว	<input type="checkbox"/> ขนาด = 1.1/2"		
	- การใช้งาน	<input checked="" type="checkbox"/> ติดตั้งเรียบร้อย/ใช้งานได้ตามปกติ	<input type="checkbox"/> ขำรูดเสียหาย		
		<input type="checkbox"/> มิเตอร์ใช้งานผิดปกติ	<input type="checkbox"/> ยังไม่ได้ติดตั้ง		
		<input type="checkbox"/> ติดตั้งไม่เรียบร้อย	<input type="checkbox"/> มีข้อบกพร่อง คือ .....		
2	<b>ท่อเมนประปา</b>	<input checked="" type="checkbox"/> ชนิดท่อ PVC	<input type="checkbox"/> ชนิดท่อ HDPE		
	- ขนาดท่อประปา	<input type="checkbox"/> ขนาด = 1/2"	<input checked="" type="checkbox"/> ขนาด = 3/4"		
		<input type="checkbox"/> ขนาด = 8 นิ้ว	<input type="checkbox"/> ขนาด = 1.1/2"		
	- การใช้งาน	<input checked="" type="checkbox"/> ติดตั้งเรียบร้อย/ใช้งานได้ตามปกติ	<input type="checkbox"/> น้ำรั่วซึม		
		<input type="checkbox"/> ท่อประปาเมนผิดขนาด	<input type="checkbox"/> ยังไม่ได้ติดตั้ง		
		<input type="checkbox"/> ติดตั้งไม่เรียบร้อย	<input type="checkbox"/> มีข้อบกพร่อง คือ .....		
3	<b>ถังน้ำดี</b>	<input checked="" type="checkbox"/> ชนิดติดตั้งบนดิน	<input type="checkbox"/> ชนิดติดตั้งใต้ดิน		
	- ขนาดถังน้ำดี	<input type="checkbox"/> ขนาด 750 ลิตร	<input checked="" type="checkbox"/> ขนาด 1,000 ลิตร		
		<input type="checkbox"/> ขนาด 1,500 ลิตร	<input type="checkbox"/> อื่นๆ.....		
	- การใช้งาน	<input type="checkbox"/> ติดตั้งเรียบร้อย/ใช้งานได้ตามปกติ	<input type="checkbox"/> ฐานถังน้ำดีติดตั้งเอียง		
		<input type="checkbox"/> ติดตั้งหลวม/ไม่เรียบร้อย	<input type="checkbox"/> ล้างทำความสะอาด		
		<input type="checkbox"/> ยังไม่ได้ติดตั้ง	<input type="checkbox"/> มีข้อบกพร่อง คือ .....		
4	<b>ปั้มน้ำ</b>	<input checked="" type="checkbox"/> Mitsubishi	<input type="checkbox"/> Hitachi	<input type="checkbox"/> Grundfos	<input type="checkbox"/> อื่นๆ.....
	- ขนาดถังน้ำดี	<input type="checkbox"/> ขนาด 150 w	<input type="checkbox"/> ขนาด 200 w		
		<input checked="" type="checkbox"/> ขนาด 250 w	<input type="checkbox"/> อื่นๆ.....		
	- การใช้งาน	<input checked="" type="checkbox"/> ติดตั้งเรียบร้อย/ใช้งานได้ตามปกติ	<input type="checkbox"/> ท่อประปา น้ำรั่วซึม		
		<input type="checkbox"/> ต่อสายไฟไม่เรียบร้อย	<input type="checkbox"/> ใช้งานไม่ได้		
		<input type="checkbox"/> ยังไม่ได้ติดตั้ง	<input type="checkbox"/> มีข้อบกพร่อง คือ .....		



โครงการ	ลัดดารมย์ วงแหวน รามอินทรา	บ้านเลขที่	999/xxx	หน้า 52
ลูกค้า	คุณxxxx	ฝ่ายโครงการ	xxxx	

**รายงานสุขาภิบาล**

1	ถังบำบัด	<input type="checkbox"/> อยู่บริเวณข้างบ้าน.....	<input checked="" type="checkbox"/> อยู่บริเวณหลังบ้าน
	- ขนาดถังบำบัด	<input type="checkbox"/> ขนาด 1,000 ลิตร	<input type="checkbox"/> ขนาด 1,200 ลิตร
		<input type="checkbox"/> ขนาด 1,600 ลิตร	<input checked="" type="checkbox"/> ขนาด 2,000 ลิตร x2
	- การใช้งาน	<input checked="" type="checkbox"/> ติดตั้งเรียบร้อย/ใช้งานได้ตามปกติ	<input type="checkbox"/> อุปกรณ์ชำรุดเสียหาย
		<input type="checkbox"/> ระดับน้ำผิดปกติ (อาจแตกชำรุด)	<input type="checkbox"/> ระบบระบายไหลไม่สะดวก
		<input checked="" type="checkbox"/> ทำความสะอาด	<input type="checkbox"/> มีข้อบกพร่อง คือ .....
2	<u>บ่อดักไขมัน</u>	<input type="checkbox"/> ชนิดสำเร็จรูป(ปูนคอนกรีต)	<input checked="" type="checkbox"/> ชนิดสำเร็จรูป(ไฟเบอร์กลาส)
	- ตำแหน่งติดตั้ง	<input type="checkbox"/> อยู่บริเวณข้างบ้านด้านซ้าย	<input type="checkbox"/> อยู่บริเวณข้างบ้านด้านขวา
		<input checked="" type="checkbox"/> อยู่บริเวณหลังบ้าน	
	- การใช้งาน	<input type="checkbox"/> ติดตั้งเรียบร้อย/ใช้งานได้ตามปกติ	<input checked="" type="checkbox"/> ทำความสะอาด
		<input type="checkbox"/> อุดตันน้ำไม่ไหล	<input type="checkbox"/> ยังไม่ได้ติดตั้ง
		<input type="checkbox"/> อุปกรณ์ติดตั้งไม่ครบ	<input type="checkbox"/> มีข้อบกพร่อง คือ .....
3	<u>บ่อดักกลิ่น</u>	<input checked="" type="checkbox"/> ชนิดสำเร็จรูป(ปูนคอนกรีต)	<input type="checkbox"/> ชนิดใช้ร่วมกับบ่อบั๊ว
	- ตำแหน่งติดตั้ง	<input type="checkbox"/> อยู่บริเวณข้างบ้านด้านซ้าย	<input checked="" type="checkbox"/> อยู่บริเวณข้างบ้านด้านขวา
		<input checked="" type="checkbox"/> อยู่บริเวณหลังบ้าน	
	- การใช้งาน	<input type="checkbox"/> ติดตั้งเรียบร้อย/ใช้งานได้ตามปกติ	<input type="checkbox"/> ยังไม่ได้ติดตั้งข้องอ 90 องศา
		<input type="checkbox"/> ปลายท่อไม่จมน้ำ	<input checked="" type="checkbox"/> ล้างทำความสะอาด
		<input type="checkbox"/> บ่อบั๊วแตกชำรุด	<input type="checkbox"/> มีข้อบกพร่อง คือ .....
4	<u>บ่อบั๊วระบายน้ำ</u>	<input type="checkbox"/> ชนิดสำเร็จรูป(ปูนคอนกรีต)	<input type="checkbox"/> อื่นๆ .....
	- ตำแหน่งติดตั้ง	<input checked="" type="checkbox"/> โดยรอบบ้าน	<input type="checkbox"/> อยู่บริเวณข้างบ้านด้านขวา
		<input type="checkbox"/> อยู่บริเวณข้างบ้านด้านซ้าย	<input type="checkbox"/> อยู่บริเวณหน้าบ้าน และหลังบ้าน
	- การใช้งาน	<input type="checkbox"/> ติดตั้งเรียบร้อย/ใช้งานได้ตามปกติ	<input checked="" type="checkbox"/> ติดตั้งเอียง (ด้านนอกขวา)
		<input type="checkbox"/> สูงไม่ได้ระดับ	<input type="checkbox"/> ทำความสะอาด
		<input type="checkbox"/> บ่อบั๊วแตกชำรุด	<input type="checkbox"/> มีข้อบกพร่อง คือ .....